

QUANTIFICATION ET HIÉRARCHISATION DES DIFFÉRENTS SCENARIOS

1. - LOGICIEL ET MÉTHODE :

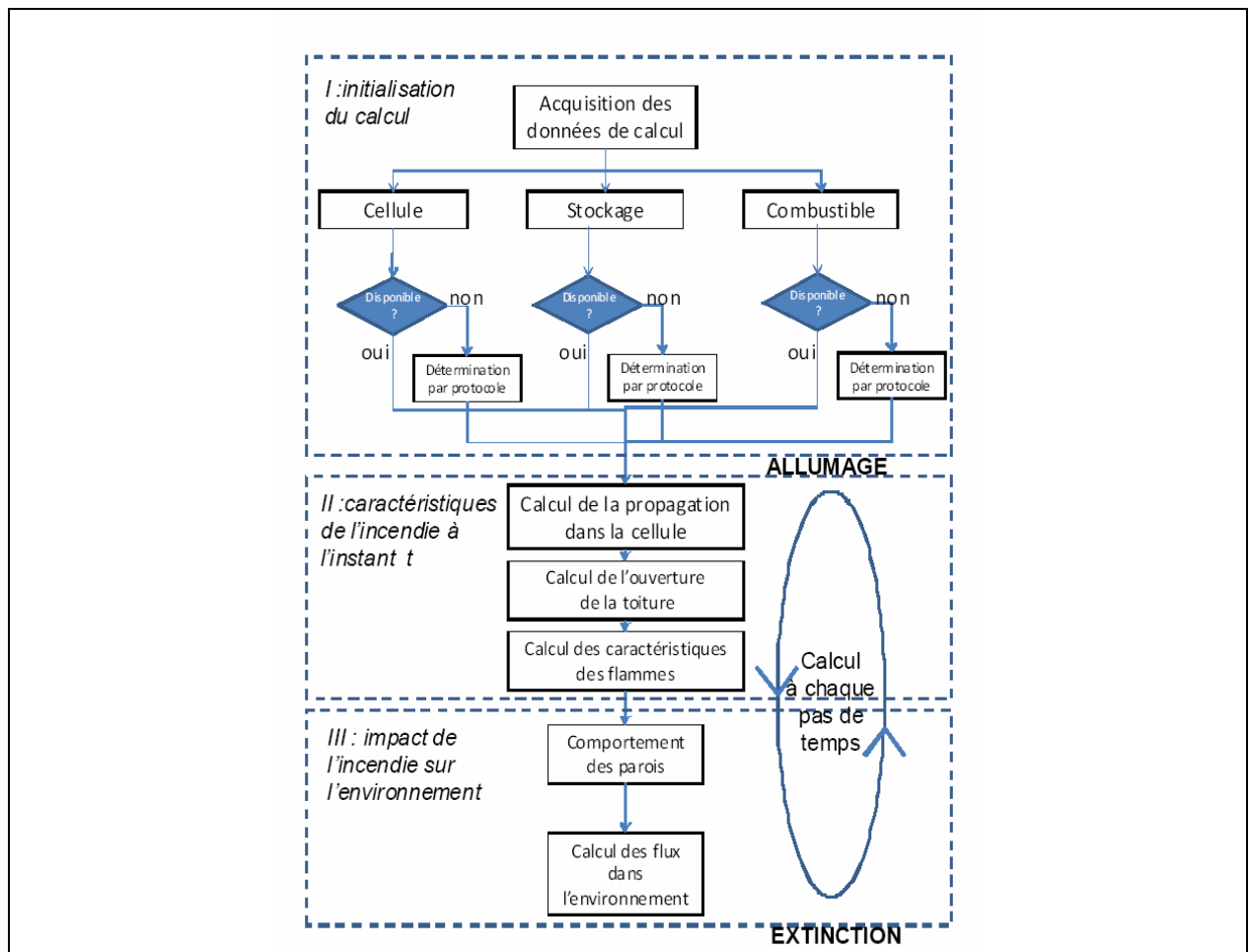
La quantification des flux thermiques de l'incendie a été réalisée par l'emploi du mode de calcul Flumilog.

Associant des acteurs de la logistique, le programme permet la prise en compte de la cinétique de l'incendie à l'intérieur d'une cellule.

Cette approche, plus réaliste, est déterminée par l'évaluation à chaque instant de l'énergie dégagée par l'incendie. De cette dernière, sont déterminées à chaque instant la hauteur de la flamme et l'émittance de cette dernière.

Les résultats transcrivent ensuite la distance maximale atteinte par les flux sur la durée de l'incendie. L'outil a été construit sur la base d'une confrontation des différentes méthodes utilisées par différents centres techniques complétées par des essais à moyenne et grandes échelles. Cette méthode prend en compte les paramètres prépondérants dans la construction des entrepôts afin de représenter au mieux la réalité.

La méthodologie de calcul est la suivante :



2. - CALCUL DES EFFETS DANGEREUX

Les résultats des scénarios sont présentés sous forme graphique reprenant les distances à risques. Par distance à risque, on entend la distance définissant une zone de dommage dont le périmètre est représentatif d'un seuil ou d'un effet afférent au phénomène accidentel quantifié. Il s'agit donc des distances d'éloignements relatives aux flux thermiques engendrés par cet incendie prédéterminé.

Flux thermiques	Effets sur l'homme	Effets sur les structures
3 kW/m ²	Seuil des effets irréversibles délimitant la « zone des dangers significatifs pour la vie humaine »	
5 kW/m ²	Seuil des effets létaux délimitant la « zone des dangers graves pour la vie humaine »	Seuil des destructions des vitres significatives
8 kW/m ²	Seuil des effets létaux significatifs délimitant la « zone des dangers très graves pour la vie humaine »	Seuil des effets domino et correspondant au seuil des dégâts graves sur les structures

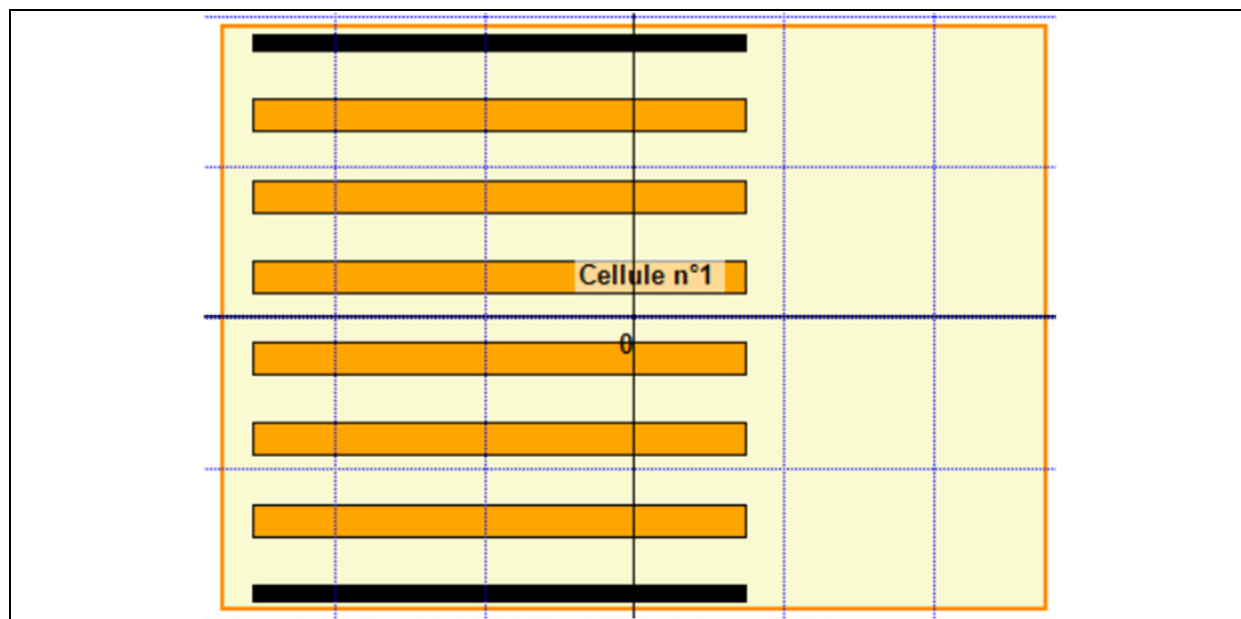
3. - HYPOTHÈSES GÉNÉRALES

Les modélisations ont été réalisées comme suit :

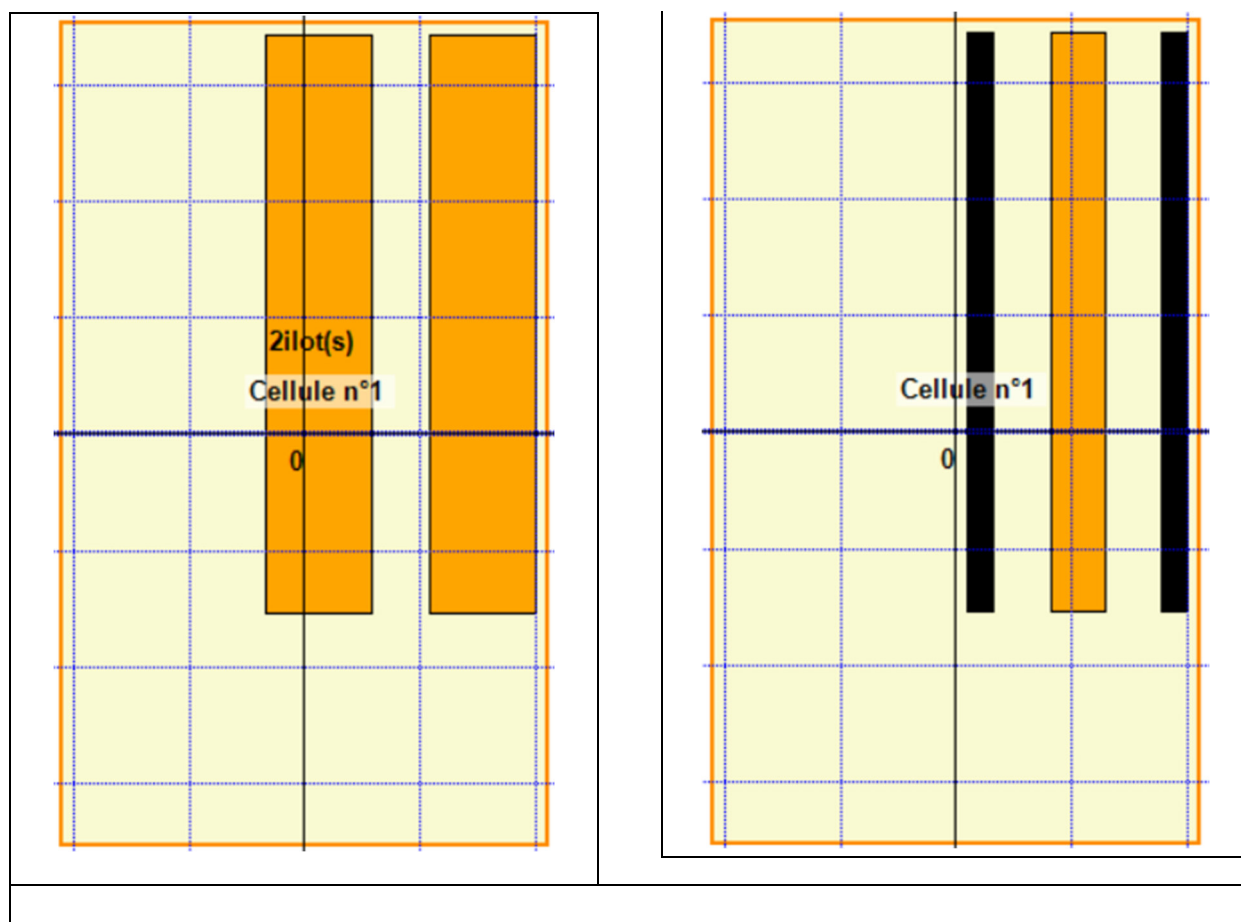
- Modélisation incendie des cellules de stockage :
 - pour la cellule existante de 2145 m² unitaire (matières sortantes)
 - en tenant compte d'un stockage en rack ou en masse pour les 2 cellules de 3000 m² unitaire (matières entrantes) : voir plans schématique des stockages retenus pour les modélisations),
- Les modélisations sont réalisées pour une palette type 1510 et 2662 compte-tenu des types de stockage et ceci afin d'être représentatif,
- Les murs coupe-feu retenus pour les modélisations sont repris dans le plan pages suivantes.

Plan schématique des stockages et configuration flumilog:

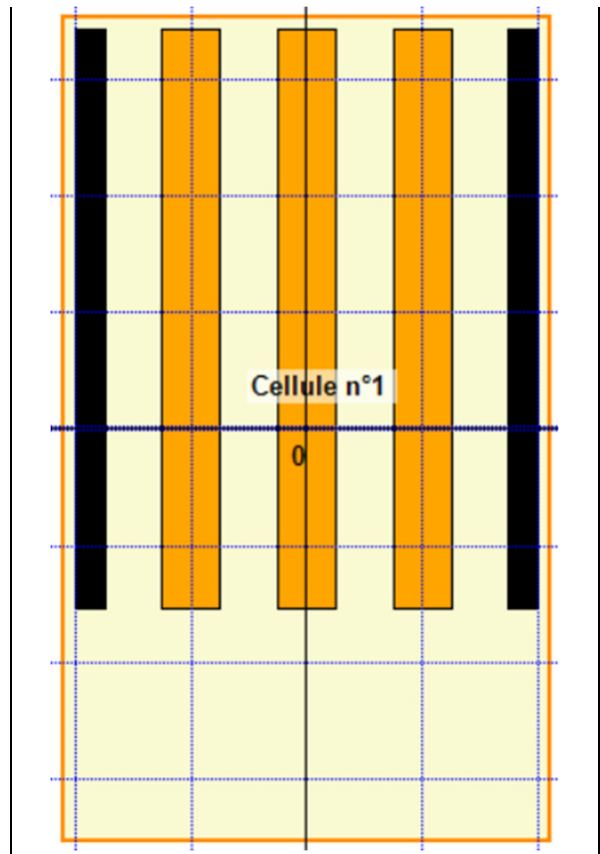
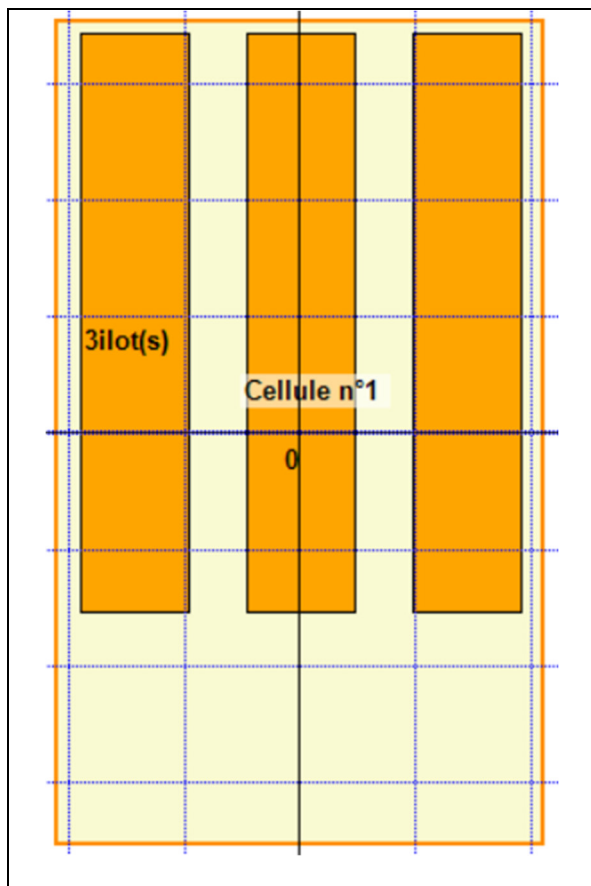
Cellule 1 : la cellule existante possède à la fois des racks double large et des racks double classique. Afin de prendre en compte les différents largeurs des racks, une moyenne a été réalisée.



Cellule 2 : (masse ou rack)

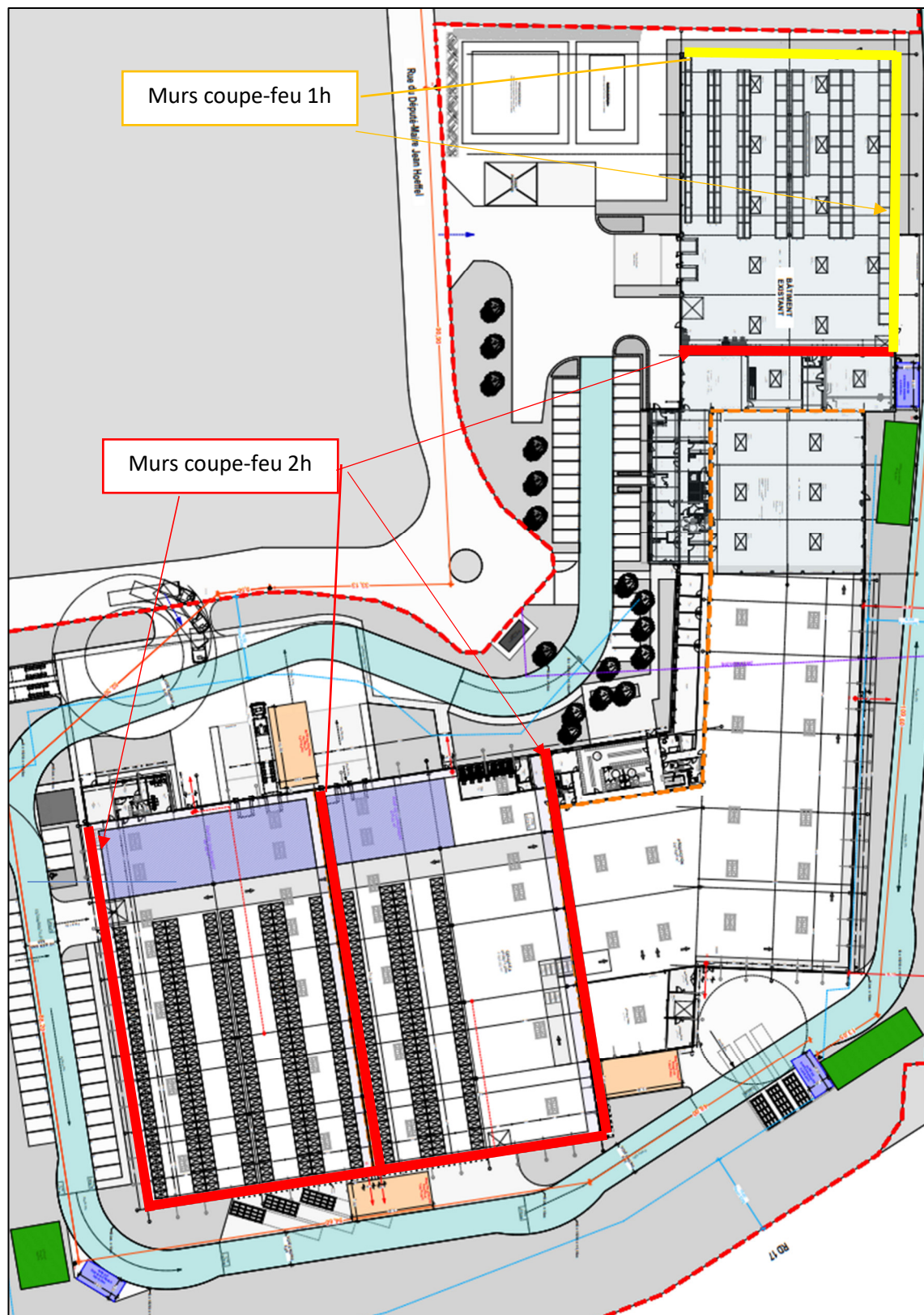


Cellule 3 : (masse ou rack)



Plan des murs coupe-feu pris en compte dans les modélisations (cela ne représente pas tous les murs coupe-feu en place) :

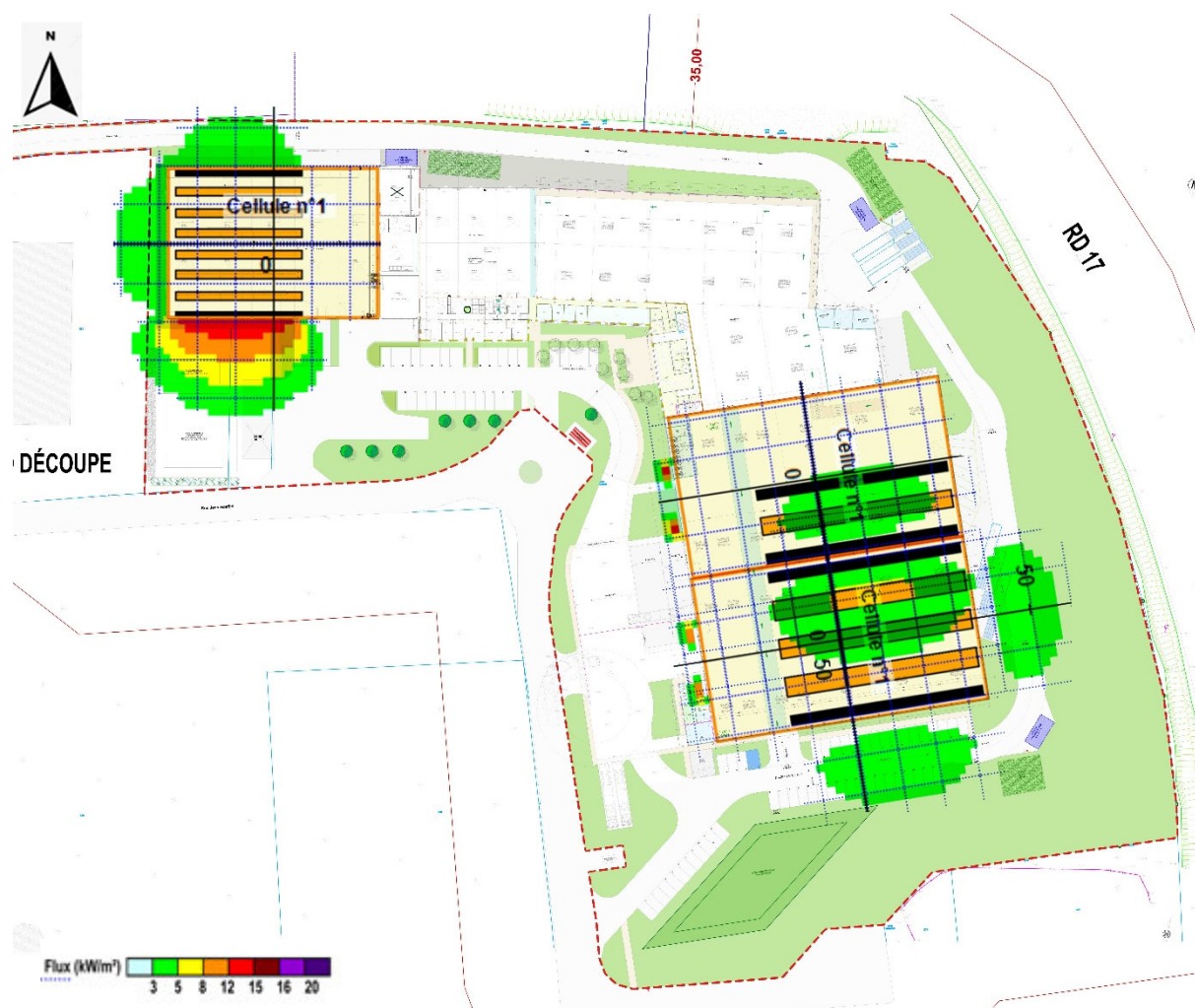
Cellules du bâtiment projet :



4. - RESULTATS/CONCLUSIONS

Les résultats sont repris sur le plan prévu à cet effet. A titre d'information, le résultat graphique est disponible ci-dessous :

Résultat de la modélisation majorante (cellules 2 et 3 avec des racks)



Les flux 3kW sortent uniquement des limites de propriété au niveau de la façade Est de la cellule 1 (cellule existante) de 7m en dehors de la limite de propriété.

Les rapports flumilog sont disponibles en annexe.



Interface graphique v.5.6.1.0

Outil de calculV5.61

Flux Thermiques

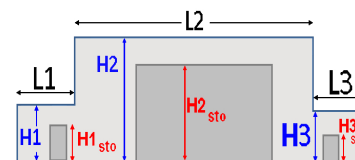
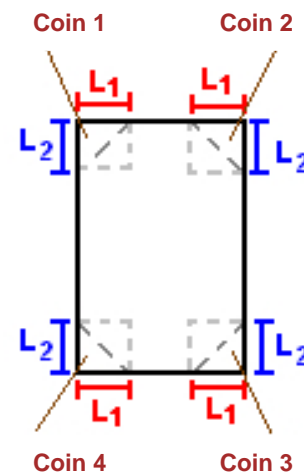
Détermination des distances d'effets

Utilisateur :	
Société :	
Nom du Projet :	Cellule_existante_1510_mcf1h
Cellule :	
Commentaire :	
Création du fichier de données d'entrée :	28/06/2023 à14:07:16avec l'interface graphique v. 5.6.1.0
Date de création du fichier de résultats :	28/6/23

I. **DONNEES D'ENTREE :****Donnée Cible**Hauteur de la cible : **1,8** m**Géométrie Cellule1**

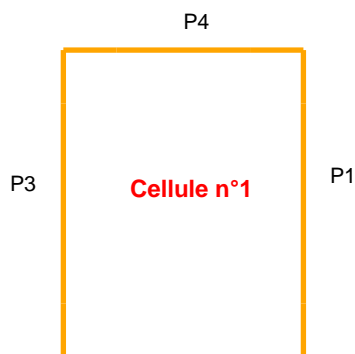
Nom de la Cellule :Cellule n°1				
Longueur maximum de la cellule (m)		39,0		
Largeur maximum de la cellule (m)		55,0		
Hauteur maximum de la cellule (m)		8,0		
Coin 1	non tronqué	L1 (m)	0,0	
		L2 (m)	0,0	
Coin 2	non tronqué	L1 (m)	0,0	
		L2 (m)	0,0	
Coin 3	non tronqué	L1 (m)	0,0	
		L2 (m)	0,0	
Coin 4	non tronqué	L1 (m)	0,0	
		L2 (m)	0,0	

Hauteur complexe				
	1	2	3	
L (m)	0,0	0,0	0,0	
H (m)	0,0	0,0	0,0	
H sto (m)	0,0	0,0	0,0	

**Toiture**

Résistance au feu des poutres (min)	60
Résistance au feu des pannes (min)	60
Matériaux constituant la couverture	metallique multicouches
Nombre d'exutoires	7
Longueur des exutoires (m)	3,0
Largeur des exutoires (m)	2,0

Parois de la cellule : Cellule n°1

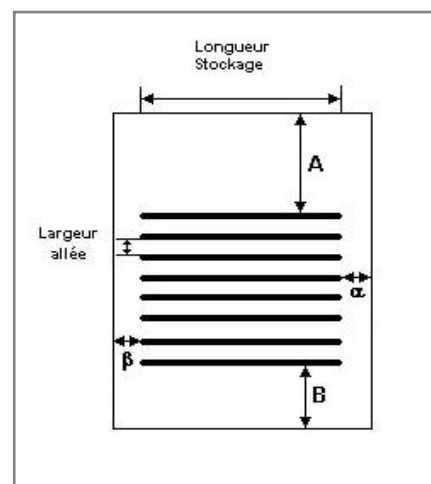
[illegible]

Stockage de la cellule : Cellule n°1

Nombre de niveaux **4**
Mode de stockage **Rack**

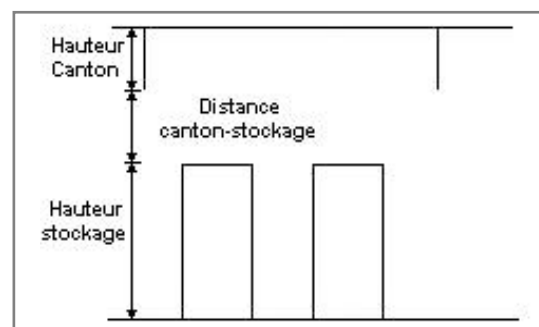
Dimensions

Longueur de stockage **33,0 m**
Déport latéral A **0,5 m**
Déport latéral B **0,5 m**
Longueur de préparation a **20,0 m**
Longueur de préparation b **2,0 m**
Hauteur maximum de stockage **5,4 m**
Hauteur du canton **0,0 m**
Ecart entre le haut du stockage et le canton **2,6 m**



Stockage en rack

Sens du stockage **dans le sens de la paroi 2**
Nombre de double racks **6**
Largeur d'un double rack **2,2 m**
Nombre de racks simples **2**
Largeur d'un rack simple **1,1 m**
Largeur des allées entre les racks **3,2 m**



Palette type de la cellule Cellule n°1

Dimensions Palette

Longueur de la palette : **Adaptée aux dimensions de la palette**

Largeur de la palette : **Adaptée aux dimensions de la palette**

Hauteur de la palette : **Adaptée aux dimensions de la palette**

Volume de la palette : **Adaptée aux dimensions de la palette**

Nom de la palette : **Palette type 1510**

Poids total de la palette : **Par défaut**

Composition de la Palette (Masse en kg)

NC	NC	NC	NC	NC	NC	NC
0,0	0,0	0,0	0,0	0,0	0,0	0,0

NC	NC	NC	NC	NC	NC	NC
0,0	0,0	0,0	0,0	0,0	0,0	0,0

NC	NC	NC	NC
0,0	0,0	0,0	0,0

Données supplémentaires

Durée de combustion de la palette : **45,0 min**

Puissance dégagée par la palette : **Adaptée aux dimensions de la palette**

Rappel : les dimensions standards d'une Palette type 1510 sont de 1,2 m * 0,8 m x 1,5 m, sa puissance est de 1525,0 kW

Merlons



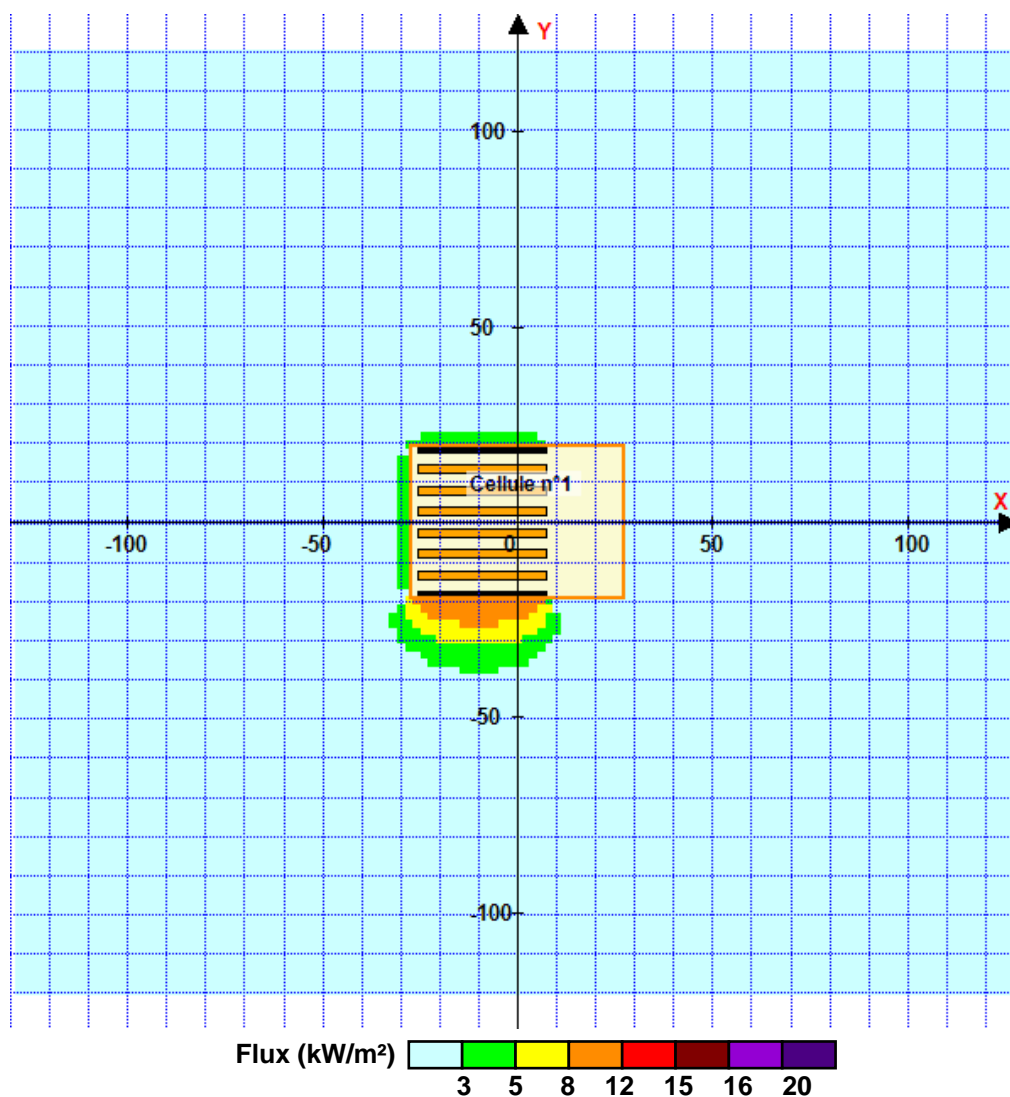
Merlon n°	Hauteur (m)	Coordonnées du premier point		Coordonnées du deuxième point	
		X1 (m)	Y1 (m)	X2 (m)	Y2 (m)
1	0,0	0,0	0,0	0,0	0,0
2	0,0	0,0	0,0	0,0	0,0
3	0,0	0,0	0,0	0,0	0,0
4	0,0	0,0	0,0	0,0	0,0
5	0,0	0,0	0,0	0,0	0,0
6	0,0	0,0	0,0	0,0	0,0
7	0,0	0,0	0,0	0,0	0,0
8	0,0	0,0	0,0	0,0	0,0
9	0,0	0,0	0,0	0,0	0,0
10	0,0	0,0	0,0	0,0	0,0
11	0,0	0,0	0,0	0,0	0,0
12	0,0	0,0	0,0	0,0	0,0
13	0,0	0,0	0,0	0,0	0,0
14	0,0	0,0	0,0	0,0	0,0
15	0,0	0,0	0,0	0,0	0,0
16	0,0	0,0	0,0	0,0	0,0
17	0,0	0,0	0,0	0,0	0,0
18	0,0	0,0	0,0	0,0	0,0
19	0,0	0,0	0,0	0,0	0,0
20	0,0	0,0	0,0	0,0	0,0

II. RESULTATS :

Départ de l'incendie dans la cellule : **Cellule n°1**

Durée de l'incendie dans la cellule : Cellule n°1 **97,0** min

Distance d'effets des flux maximum



Pour information : Dans l'environnement proche de la flamme, le transfert convectif de chaleur ne peut être négligé. Il est donc préconisé pour de faibles distances d'effets comprises entre 1 et 5 m de retenir une distance d'effets de 5 m et pour celles comprises entre 6 m et 10 m de retenir 10 m.



Interface graphique v.5.6.1.0

Outil de calculV5.61

Flux Thermiques

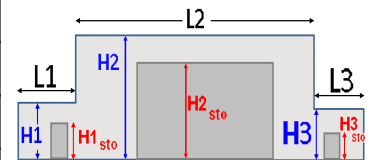
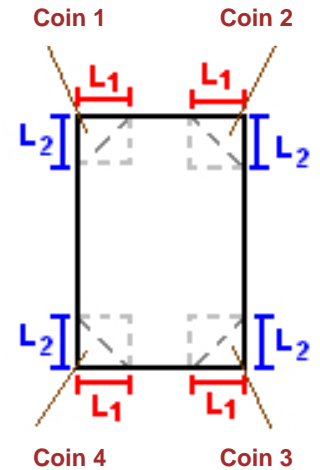
Détermination des distances d'effets

Utilisateur :	
Société :	
Nom du Projet :	Cellule_existante_2662_mcf1h
Cellule :	
Commentaire :	
Création du fichier de données d'entrée :	28/06/2023 à 10:26:58 avec l'interface graphique v. 5.6.1.0
Date de création du fichier de résultats :	28/6/23

I. DONNEES D'ENTREE :**Donnée Cible**Hauteur de la cible : **1,8** m**Géométrie Cellule1**

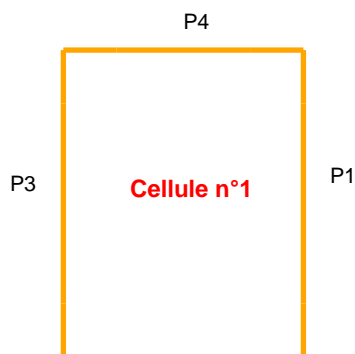
Nom de la Cellule :Cellule n°1				
Longueur maximum de la cellule (m)		39,0		
Largeur maximum de la cellule (m)		55,0		
Hauteur maximum de la cellule (m)		8,0		
Coin 1	non tronqué	L1 (m)	0,0	
		L2 (m)	0,0	
Coin 2	non tronqué	L1 (m)	0,0	
		L2 (m)	0,0	
Coin 3	non tronqué	L1 (m)	0,0	
		L2 (m)	0,0	
Coin 4	non tronqué	L1 (m)	0,0	
		L2 (m)	0,0	

Hauteur complexe				
	1	2	3	
L (m)	0,0	0,0	0,0	
H (m)	0,0	0,0	0,0	
H sto (m)	0,0	0,0	0,0	

**Toiture**

Résistance au feu des poutres (min)	60
Résistance au feu des pannes (min)	60
Matériaux constituant la couverture	metallique multicouches
Nombre d'exutoires	7
Longueur des exutoires (m)	3,0
Largeur des exutoires (m)	2,0

Parois de la cellule : Cellule n°1

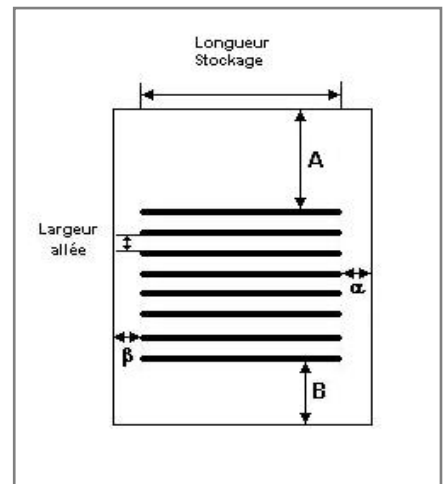
[illegible]

Stockage de la cellule : Cellule n°1

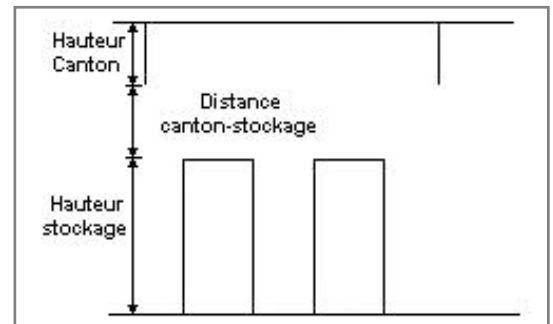
Nombre de niveaux **4**
 Mode de stockage **Rack**

Dimensions

Longueur de stockage **33,0 m**
 Déport latéral A **0,5 m**
 Déport latéral B **0,5 m**
 Longueur de préparation a **20,0 m**
 Longueur de préparation b **2,0 m**
 Hauteur maximum de stockage **5,4 m**
 Hauteur du canton **0,0 m**
 Ecart entre le haut du stockage et le canton **2,6 m**

**Stockage en rack**

Sens du stockage **dans le sens de la paroi 2**
 Nombre de double racks **6**
 Largeur d'un double rack **2,2 m**
 Nombre de racks simples **2**
 Largeur d'un rack simple **1,1 m**
 Largeur des allées entre les racks **3,2 m**

**Palette type de la cellule Cellule n°1****Dimensions Palette**

Longueur de la palette : **Adaptée aux dimensions de la palette**
 Largeur de la palette : **Adaptée aux dimensions de la palette**
 Hauteur de la palette : **Adaptée aux dimensions de la palette**
 Volume de la palette : **Adaptée aux dimensions de la palette**
 Nom de la palette : **Palette type 2662** Poids total de la palette : **Par défaut**

Composition de la Palette (Masse en kg)

NC	NC	NC	NC	NC	NC	NC
0,0	0,0	0,0	0,0	0,0	0,0	0,0

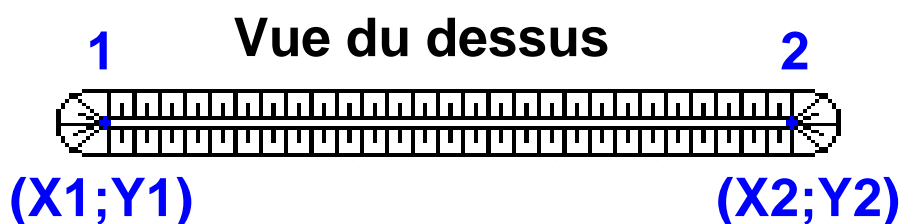
NC	NC	NC	NC	NC	NC	NC
0,0	0,0	0,0	0,0	0,0	0,0	0,0

NC	NC	NC	NC
0,0	0,0	0,0	0,0

Données supplémentaires

Durée de combustion de la palette : **45,0 min**
 Puissance dégagée par la palette : **Adaptée aux dimensions de la palette**
 Rappel : les dimensions standards d'une Palette type 2662 sont de 1,2 m * 0,8 m x 1,5 m, sa puissance est de 1875,0 kW

Merlons



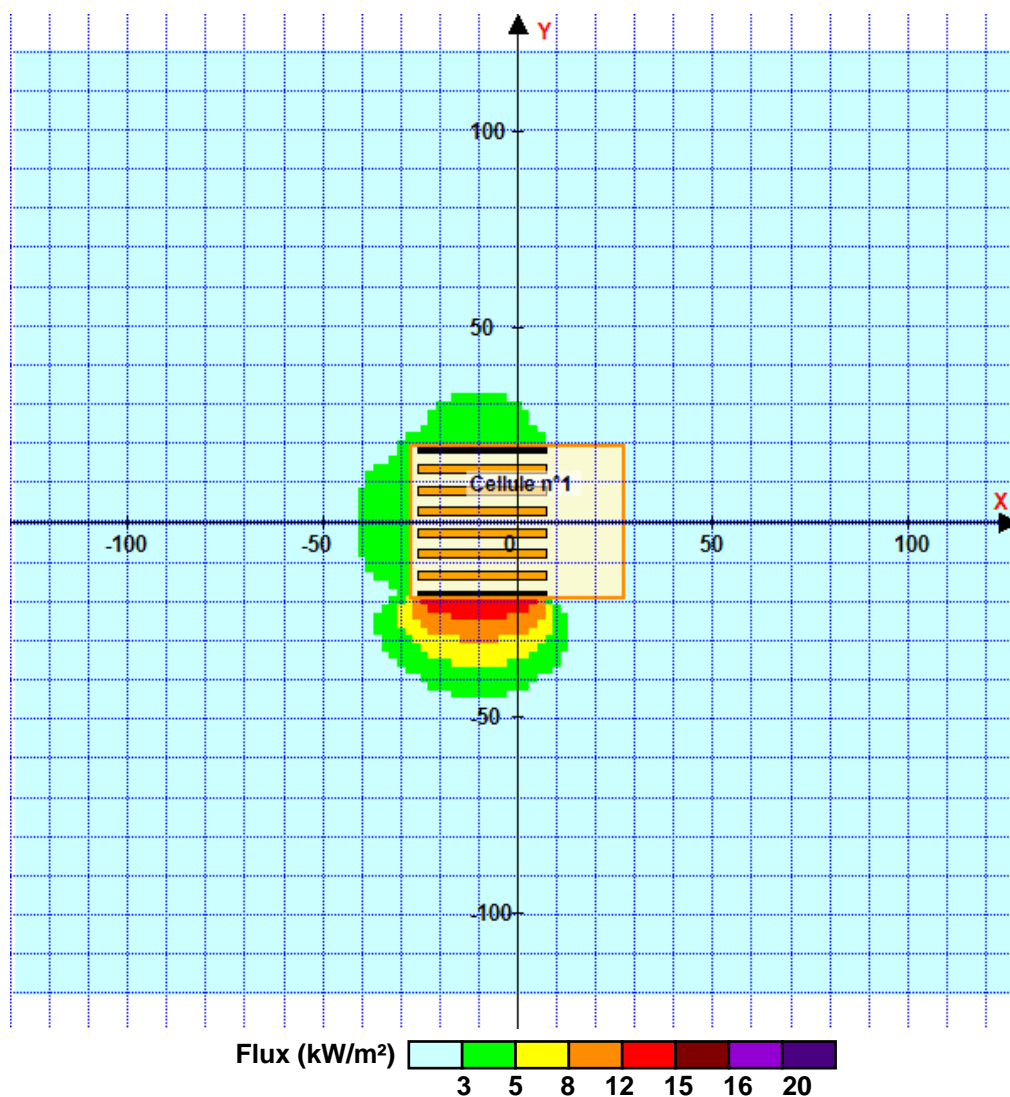
Merlon n°	Hauteur (m)	Coordonnées du premier point		Coordonnées du deuxième point	
		X1 (m)	Y1 (m)	X2 (m)	Y2 (m)
1	0,0	0,0	0,0	0,0	0,0
2	0,0	0,0	0,0	0,0	0,0
3	0,0	0,0	0,0	0,0	0,0
4	0,0	0,0	0,0	0,0	0,0
5	0,0	0,0	0,0	0,0	0,0
6	0,0	0,0	0,0	0,0	0,0
7	0,0	0,0	0,0	0,0	0,0
8	0,0	0,0	0,0	0,0	0,0
9	0,0	0,0	0,0	0,0	0,0
10	0,0	0,0	0,0	0,0	0,0
11	0,0	0,0	0,0	0,0	0,0
12	0,0	0,0	0,0	0,0	0,0
13	0,0	0,0	0,0	0,0	0,0
14	0,0	0,0	0,0	0,0	0,0
15	0,0	0,0	0,0	0,0	0,0
16	0,0	0,0	0,0	0,0	0,0
17	0,0	0,0	0,0	0,0	0,0
18	0,0	0,0	0,0	0,0	0,0
19	0,0	0,0	0,0	0,0	0,0
20	0,0	0,0	0,0	0,0	0,0

II. RESULTATS :

Départ de l'incendie dans la cellule : **Cellule n°1**

Durée de l'incendie dans la cellule : Cellule n°1 **87,0** min

Distance d'effets des flux maximum



Pour information : Dans l'environnement proche de la flamme, le transfert convectif de chaleur ne peut être négligé. Il est donc préconisé pour de faibles distances d'effets comprises entre 1 et 5 m de retenir une distance d'effets de 5 m et pour celles comprises entre 6 m et 10 m de retenir 10 m.



Interface graphique v.5.6.1.0

Outil de calculV5.61

Flux Thermiques

Détermination des distances d'effets

Utilisateur :	
Société :	
Nom du Projet :	Cellule2_1510-masse
Cellule :	
Commentaire :	
Création du fichier de données d'entrée :	14/07/2023 à 10:03:17 avec l'interface graphique v. 5.6.1.0
Date de création du fichier de résultats :	14/7/23

I. DONNEES D'ENTREE :

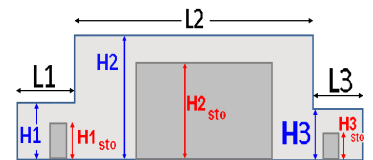
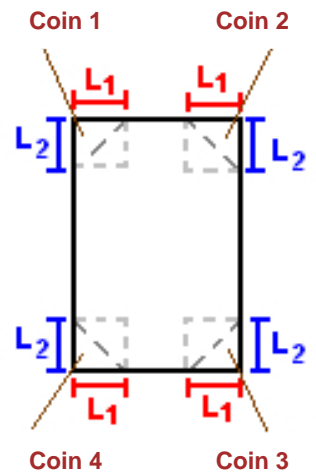
Donnée Cible

Hauteur de la cible : **1,8** m

Géométrie Cellule1

Nom de la Cellule :Cellule n°1				
Longueur maximum de la cellule (m)		71,0		
Largeur maximum de la cellule (m)		42,0		
Hauteur maximum de la cellule (m)		11,6		
Coin 1	non tronqué	L1 (m)	0,0	
		L2 (m)	0,0	
Coin 2	non tronqué	L1 (m)	0,0	
		L2 (m)	0,0	
Coin 3	non tronqué	L1 (m)	0,0	
		L2 (m)	0,0	
Coin 4	non tronqué	L1 (m)	0,0	
		L2 (m)	0,0	

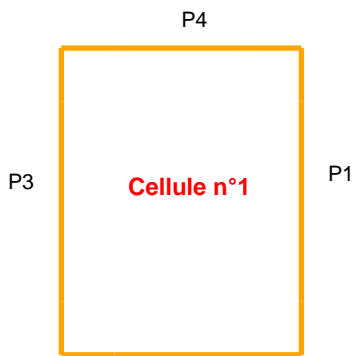
Hauteur complexe				
	1	2	3	
L (m)	0,0	0,0	0,0	
H (m)	0,0	0,0	0,0	
H sto (m)	0,0	0,0	0,0	



Toiture

Résistance au feu des poutres (min)	60
Résistance au feu des pannes (min)	30
Matériaux constituant la couverture	metallique multicouches
Nombre d'exutoires	10
Longueur des exutoires (m)	3,0
Largeur des exutoires (m)	2,0

Parois de la cellule : Cellule n°1

[illegible]

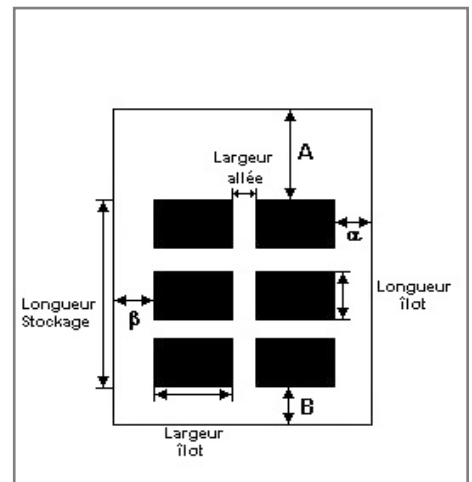
Stockage de la cellule : Cellule n°1

Mode de stockage

Masse

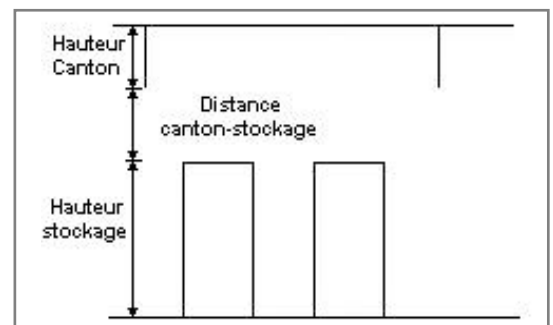
Dimensions

Longueur de préparation A	1,0 m
Longueur de préparation B	20,0 m
Déport latéral a	1,0 m
Déport latéral b	17,6 m
Hauteur du canton	2,0 m



Stockage en masse

Nombre d'îlots dans le sens de la longueur	1
Nombre d'îlots dans le sens de la largeur	2
Largeur des îlots	9,2 m
Longueur des îlots	50,0 m
Hauteur des îlots	5,2 m
Largeur des allées entre îlots	5,0 m



Palette type de la cellule Cellule n°1

Dimensions Palette

Longueur de la palette : Adaptée aux dimensions de la palette

Largeur de la palette : Adaptée aux dimensions de la palette

Hauteur de la palette : Adaptée aux dimensions de la palette

Volume de la palette : Adaptée aux dimensions de la palette

Nom de la palette : Palette type 1510

Poids total de la palette : Par défaut

Composition de la Palette (Masse en kg)

NC	NC	NC	NC	NC	NC	NC
0,0	0,0	0,0	0,0	0,0	0,0	0,0

NC	NC	NC	NC	NC	NC	NC
0,0	0,0	0,0	0,0	0,0	0,0	0,0

NC	NC	NC	NC
0,0	0,0	0,0	0,0

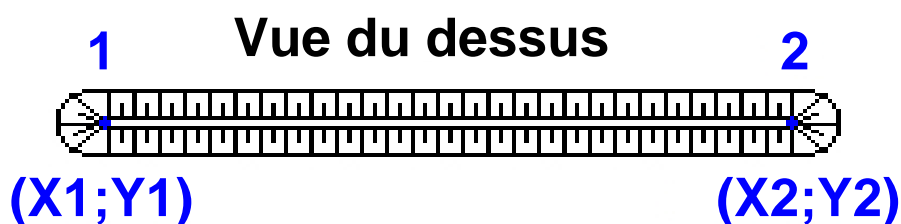
Données supplémentaires

Durée de combustion de la palette : 45,0 min

Puissance dégagée par la palette : Adaptée aux dimensions de la palette

Rappel : les dimensions standards d'une Palette type 1510 sont de 1,2 m * 0,8 m x 1,5 m, sa puissance est de 1525,0 kW

Merlons



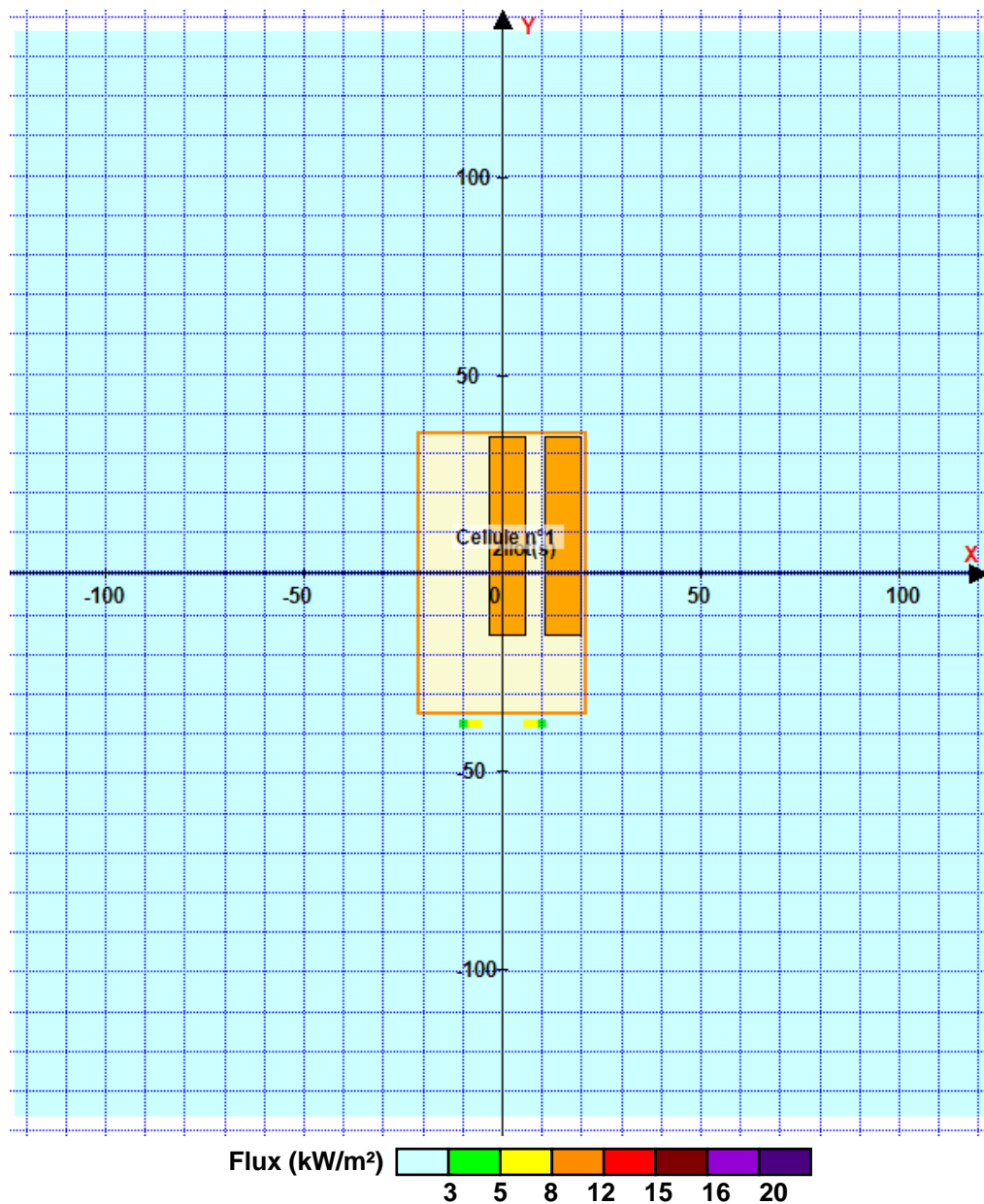
Merlon n°	Hauteur (m)	Coordonnées du premier point		Coordonnées du deuxième point	
		X1 (m)	Y1 (m)	X2 (m)	Y2 (m)
1	0,0	0,0	0,0	0,0	0,0
2	0,0	0,0	0,0	0,0	0,0
3	0,0	0,0	0,0	0,0	0,0
4	0,0	0,0	0,0	0,0	0,0
5	0,0	0,0	0,0	0,0	0,0
6	0,0	0,0	0,0	0,0	0,0
7	0,0	0,0	0,0	0,0	0,0
8	0,0	0,0	0,0	0,0	0,0
9	0,0	0,0	0,0	0,0	0,0
10	0,0	0,0	0,0	0,0	0,0
11	0,0	0,0	0,0	0,0	0,0
12	0,0	0,0	0,0	0,0	0,0
13	0,0	0,0	0,0	0,0	0,0
14	0,0	0,0	0,0	0,0	0,0
15	0,0	0,0	0,0	0,0	0,0
16	0,0	0,0	0,0	0,0	0,0
17	0,0	0,0	0,0	0,0	0,0
18	0,0	0,0	0,0	0,0	0,0
19	0,0	0,0	0,0	0,0	0,0
20	0,0	0,0	0,0	0,0	0,0

II. RESULTATS :

Départ de l'incendie dans la cellule : **Cellule n°1**

Durée de l'incendie dans la cellule : Cellule n°1 **122,0 min**

Distance d'effets des flux maximum



Pour information : Dans l'environnement proche de la flamme, le transfert convectif de chaleur ne peut être négligé. Il est donc préconisé pour de faibles distances d'effets comprises entre 1 et 5 m de retenir une distance d'effets de 5 m et pour celles comprises entre 6 m et 10 m de retenir 10 m.



Interface graphique v.5.6.1.0

Outil de calculV5.61

Flux Thermiques

Détermination des distances d'effets

Utilisateur :	
Société :	
Nom du Projet :	Cellule2_1510V2
Cellule :	
Commentaire :	
Création du fichier de données d'entrée :	01/09/2023 à 18:19:22 avec l'interface graphique v. 5.6.1.0
Date de création du fichier de résultats :	1/9/23

I. DONNEES D'ENTREE :

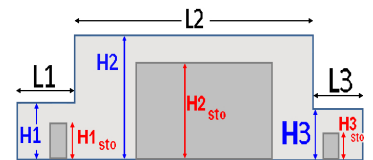
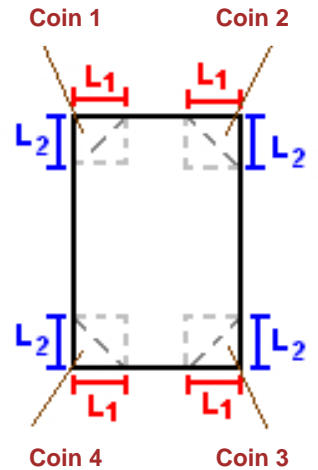
Donnée Cible

Hauteur de la cible : **1,8 m**

Géométrie Cellule1

Nom de la Cellule :Cellule n°1				
Longueur maximum de la cellule (m)		71,0		
Largeur maximum de la cellule (m)		42,0		
Hauteur maximum de la cellule (m)		11,6		
Coin 1	non tronqué	L1 (m)	0,0	
		L2 (m)	0,0	
Coin 2	non tronqué	L1 (m)	0,0	
		L2 (m)	0,0	
Coin 3	non tronqué	L1 (m)	0,0	
		L2 (m)	0,0	
Coin 4	non tronqué	L1 (m)	0,0	
		L2 (m)	0,0	

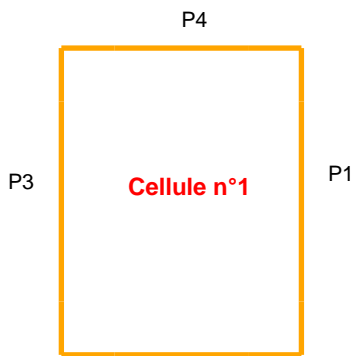
Hauteur complexe			
	1	2	3
L (m)	0,0	0,0	0,0
H (m)	0,0	0,0	0,0
H sto (m)	0,0	0,0	0,0



Toiture

Résistance au feu des poutres (min)	60
Résistance au feu des pannes (min)	30
Matériaux constituant la couverture	metallique multicouches
Nombre d'exutoires	10
Longueur des exutoires (m)	3,0
Largeur des exutoires (m)	2,0

Parois de la cellule : Cellule n°1

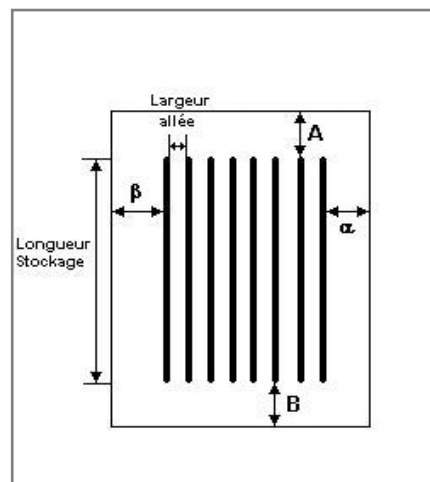
[illegible]

Stockage de la cellule : Cellule n°1

Nombre de niveaux **6**
Mode de stockage **Rack**

Dimensions

Longueur de stockage **50,0 m**
Déport latéral a **1,0 m**
Déport latéral b **22,0 m**
Longueur de préparation A **1,0 m**
Longueur de préparation B **20,0 m**
Hauteur maximum de stockage **7,7 m**
Hauteur du canton **2,0 m**
Ecart entre le haut du stockage et le canton **1,9 m**



Stockage en rack

Sens du stockage **dans le sens de la paroi 1**
Nombre de double racks **1**
Largeur d'un double rack **4,6 m**
Nombre de racks simples **2**
Largeur d'un rack simple **2,3 m**
Largeur des allées entre les racks **4,9 m**



Palette type de la cellule Cellule n°1

Dimensions Palette

Longueur de la palette : **Adaptée aux dimensions de la palette** **La longueur de la palette est très inférieure à la largeur du rack.**
Largeur de la palette : **Adaptée aux dimensions de la palette**
Hauteur de la palette : **Adaptée aux dimensions de la palette**
Volume de la palette : **Adaptée aux dimensions de la palette**
Nom de la palette : **Palette type 1510** Poids total de la palette : **Par défaut**

Composition de la Palette (Masse en kg)

NC	NC	NC	NC	NC	NC	NC
0,0	0,0	0,0	0,0	0,0	0,0	0,0

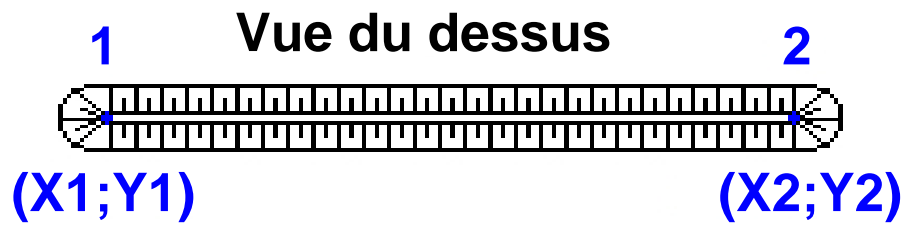
NC	NC	NC	NC	NC	NC	NC
0,0	0,0	0,0	0,0	0,0	0,0	0,0

NC	NC	NC	NC
0,0	0,0	0,0	0,0

Données supplémentaires

Durée de combustion de la palette : **45,0 min**
Puissance dégagée par la palette : **Adaptée aux dimensions de la palette**
Rappel : les dimensions standards d'une Palette type 1510 sont de 1,2 m * 0,8 m x 1,5 m, sa puissance est de 1525,0 kW

Merlons



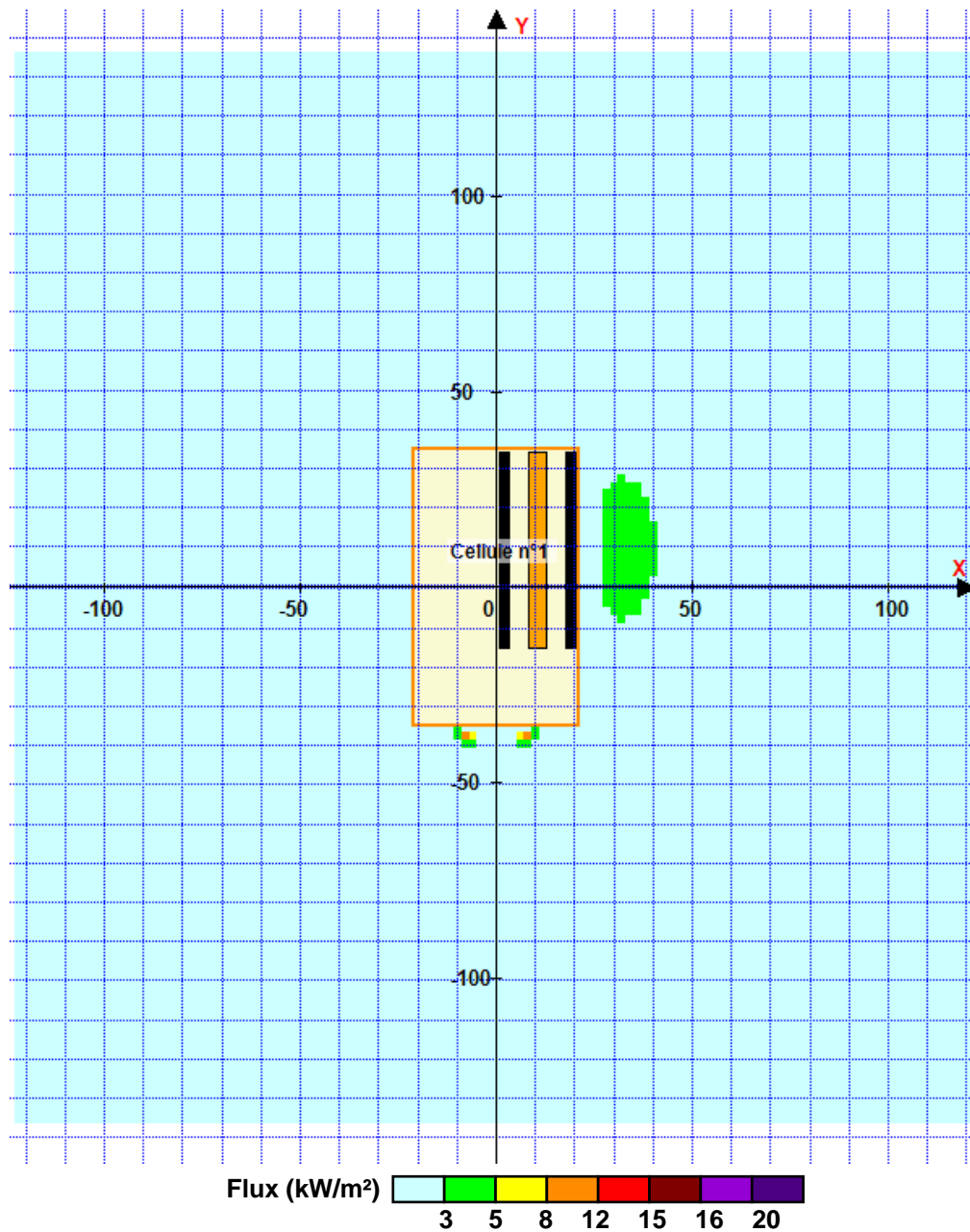
Merlon n°	Hauteur (m)	Coordonnées du premier point		Coordonnées du deuxième point	
		X1 (m)	Y1 (m)	X2 (m)	Y2 (m)
1	0,0	0,0	0,0	0,0	0,0
2	0,0	0,0	0,0	0,0	0,0
3	0,0	0,0	0,0	0,0	0,0
4	0,0	0,0	0,0	0,0	0,0
5	0,0	0,0	0,0	0,0	0,0
6	0,0	0,0	0,0	0,0	0,0
7	0,0	0,0	0,0	0,0	0,0
8	0,0	0,0	0,0	0,0	0,0
9	0,0	0,0	0,0	0,0	0,0
10	0,0	0,0	0,0	0,0	0,0
11	0,0	0,0	0,0	0,0	0,0
12	0,0	0,0	0,0	0,0	0,0
13	0,0	0,0	0,0	0,0	0,0
14	0,0	0,0	0,0	0,0	0,0
15	0,0	0,0	0,0	0,0	0,0
16	0,0	0,0	0,0	0,0	0,0
17	0,0	0,0	0,0	0,0	0,0
18	0,0	0,0	0,0	0,0	0,0
19	0,0	0,0	0,0	0,0	0,0
20	0,0	0,0	0,0	0,0	0,0

II. RESULTATS :

Départ de l'incendie dans la cellule : **Cellule n°1**

Durée de l'incendie dans la cellule : Cellule n°1 **98,0** min

Distance d'effets des flux maximum



Pour information : Dans l'environnement proche de la flamme, le transfert convectif de chaleur ne peut être négligé. Il est donc préconisé pour de faibles distances d'effets comprises entre 1 et 5 m de retenir une distance d'effets de 5 m et pour celles comprises entre 6 m et 10 m de retenir 10 m.



Interface graphique v.5.6.1.0

Outil de calculV5.61

Flux Thermiques

Détermination des distances d'effets

Utilisateur :	
Société :	
Nom du Projet :	Cellule2_2662-masse
Cellule :	
Commentaire :	
Création du fichier de données d'entrée :	14/07/2023 à 10:03:31 avec l'interface graphique v. 5.6.1.0
Date de création du fichier de résultats :	14/7/23

I. DONNEES D'ENTREE :

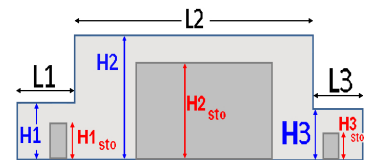
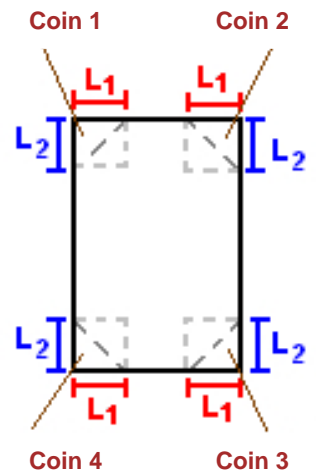
Donnée Cible

Hauteur de la cible : **1,8** m

Géométrie Cellule1

Nom de la Cellule :Cellule n°1				
Longueur maximum de la cellule (m)		71,0		
Largeur maximum de la cellule (m)		42,0		
Hauteur maximum de la cellule (m)		11,6		
Coin 1	non tronqué	L1 (m)	0,0	
		L2 (m)	0,0	
Coin 2	non tronqué	L1 (m)	0,0	
		L2 (m)	0,0	
Coin 3	non tronqué	L1 (m)	0,0	
		L2 (m)	0,0	
Coin 4	non tronqué	L1 (m)	0,0	
		L2 (m)	0,0	

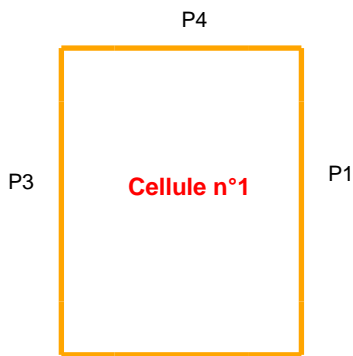
Hauteur complexe			
	1	2	3
L (m)	0,0	0,0	0,0
H (m)	0,0	0,0	0,0
H sto (m)	0,0	0,0	0,0



Toiture

Résistance au feu des poutres (min)	60
Résistance au feu des pannes (min)	30
Matériaux constituant la couverture	metallique multicouches
Nombre d'exutoires	10
Longueur des exutoires (m)	3,0
Largeur des exutoires (m)	2,0

Parois de la cellule : Cellule n°1

[illegible]

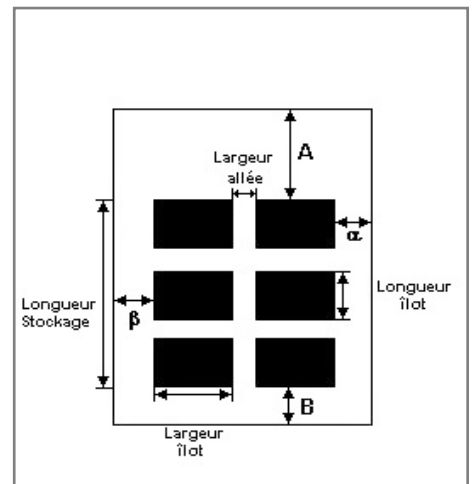
Stockage de la cellule : Cellule n°1

Mode de stockage

Masse

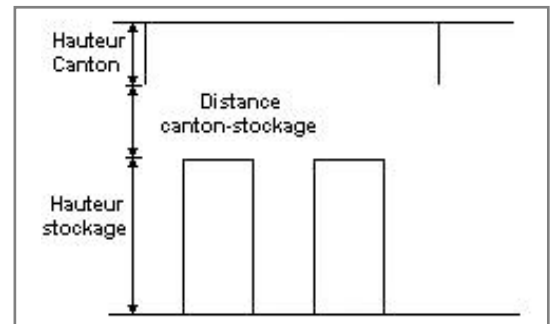
Dimensions

Longueur de préparation A	1,0 m
Longueur de préparation B	20,0 m
Déport latéral a	1,0 m
Déport latéral b	17,6 m
Hauteur du canton	2,0 m



Stockage en masse

Nombre d'îlots dans le sens de la longueur	1
Nombre d'îlots dans le sens de la largeur	2
Largeur des îlots	9,2 m
Longueur des îlots	50,0 m
Hauteur des îlots	5,2 m
Largeur des allées entre îlots	5,0 m



Palette type de la cellule Cellule n°1

Dimensions Palette

Longueur de la palette : Adaptée aux dimensions de la palette

Largeur de la palette : Adaptée aux dimensions de la palette

Hauteur de la palette : Adaptée aux dimensions de la palette

Volume de la palette : Adaptée aux dimensions de la palette

Nom de la palette : Palette type 2662

Poids total de la palette : Par défaut

Composition de la Palette (Masse en kg)

NC	NC	NC	NC	NC	NC	NC
0,0	0,0	0,0	0,0	0,0	0,0	0,0

NC	NC	NC	NC	NC	NC	NC
0,0	0,0	0,0	0,0	0,0	0,0	0,0

NC	NC	NC	NC
0,0	0,0	0,0	0,0

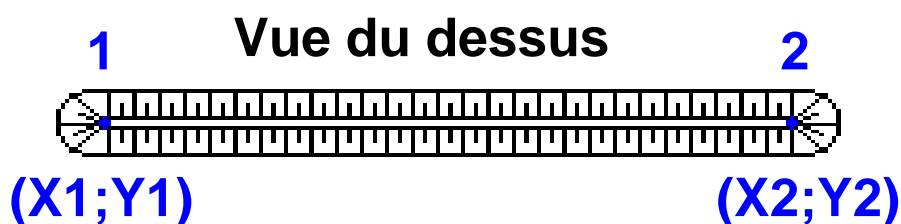
Données supplémentaires

Durée de combustion de la palette : 45,0 min

Puissance dégagée par la palette : Adaptée aux dimensions de la palette

Rappel : les dimensions standards d'une Palette type 2662 sont de 1,2 m * 0,8 m x 1,5 m, sa puissance est de 1875,0 kW

Merlons



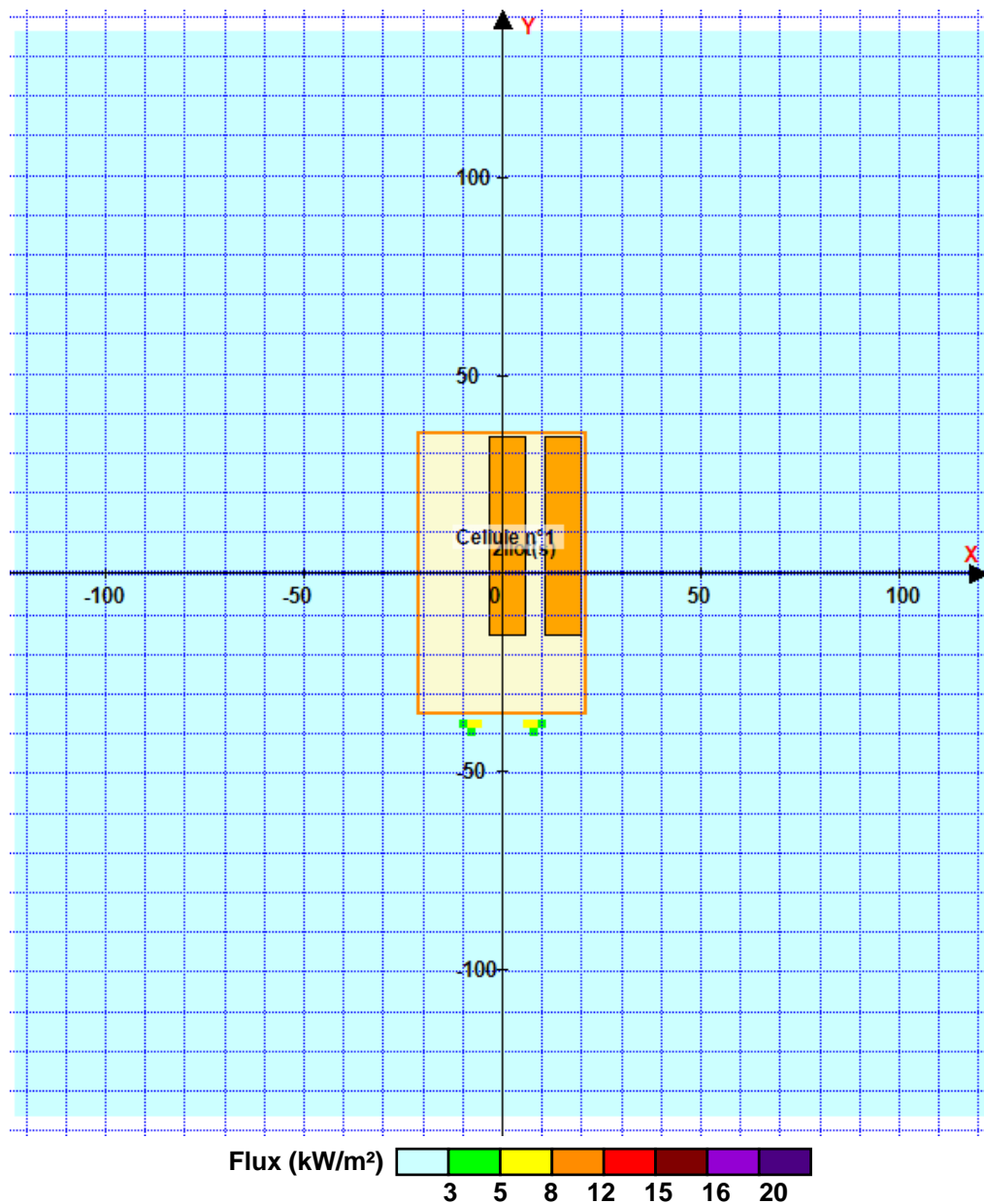
Merlon n°	Hauteur (m)	Coordonnées du premier point		Coordonnées du deuxième point	
		X1 (m)	Y1 (m)	X2 (m)	Y2 (m)
1	0,0	0,0	0,0	0,0	0,0
2	0,0	0,0	0,0	0,0	0,0
3	0,0	0,0	0,0	0,0	0,0
4	0,0	0,0	0,0	0,0	0,0
5	0,0	0,0	0,0	0,0	0,0
6	0,0	0,0	0,0	0,0	0,0
7	0,0	0,0	0,0	0,0	0,0
8	0,0	0,0	0,0	0,0	0,0
9	0,0	0,0	0,0	0,0	0,0
10	0,0	0,0	0,0	0,0	0,0
11	0,0	0,0	0,0	0,0	0,0
12	0,0	0,0	0,0	0,0	0,0
13	0,0	0,0	0,0	0,0	0,0
14	0,0	0,0	0,0	0,0	0,0
15	0,0	0,0	0,0	0,0	0,0
16	0,0	0,0	0,0	0,0	0,0
17	0,0	0,0	0,0	0,0	0,0
18	0,0	0,0	0,0	0,0	0,0
19	0,0	0,0	0,0	0,0	0,0
20	0,0	0,0	0,0	0,0	0,0

II. RESULTATS :

Départ de l'incendie dans la cellule : **Cellule n°1**

Durée de l'incendie dans la cellule : Cellule n°1 **124,0 min**

Distance d'effets des flux maximum



Pour information : Dans l'environnement proche de la flamme, le transfert convectif de chaleur ne peut être négligé. Il est donc préconisé pour de faibles distances d'effets comprises entre 1 et 5 m de retenir une distance d'effets de 5 m et pour celles comprises entre 6 m et 10 m de retenir 10 m.



Interface graphique v.5.6.1.0

Outil de calculV5.61

Flux Thermiques

Détermination des distances d'effets

Utilisateur :	
Société :	
Nom du Projet :	Cellule2_2662V2
Cellule :	
Commentaire :	
Création du fichier de données d'entrée :	01/09/2023 à 18:19:54 avec l'interface graphique v. 5.6.1.0
Date de création du fichier de résultats :	1/9/23

I. DONNEES D'ENTREE :

Donnée Cible

Hauteur de la cible : **1,8** m

Géométrie Cellule1

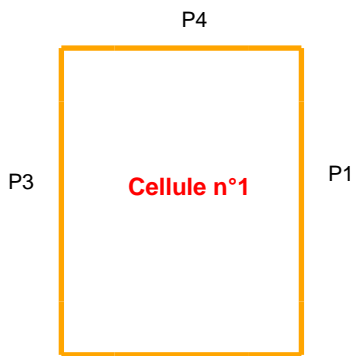
Nom de la Cellule :Cellule n°1				
Longueur maximum de la cellule (m)		71,0		
Largeur maximum de la cellule (m)		42,0		
Hauteur maximum de la cellule (m)		11,6		
Coin 1	non tronqué	L1 (m)	0,0	
		L2 (m)	0,0	
Coin 2	non tronqué	L1 (m)	0,0	
		L2 (m)	0,0	
Coin 3	non tronqué	L1 (m)	0,0	
		L2 (m)	0,0	
Coin 4	non tronqué	L1 (m)	0,0	
		L2 (m)	0,0	
Hauteur complexe				
	1	2	3	
L (m)	0,0	0,0	0,0	
H (m)	0,0	0,0	0,0	
H sto (m)	0,0	0,0	0,0	



Toiture

Résistance au feu des poutres (min)	60
Résistance au feu des pannes (min)	30
Matériaux constituant la couverture	metallique multicouches
Nombre d'exutoires	10
Longueur des exutoires (m)	3,0
Largeur des exutoires (m)	2,0

Parois de la cellule : Cellule n°1

[illegible]

Stockage de la cellule : Cellule n°1

Nombre de niveaux **6**
Mode de stockage **Rack**

Dimensions

Longueur de stockage **50,0 m**
Déport latéral a **1,0 m**
Déport latéral b **22,0 m**
Longueur de préparation A **1,0 m**
Longueur de préparation B **20,0 m**
Hauteur maximum de stockage **7,7 m**
Hauteur du canton **2,0 m**
Ecart entre le haut du stockage et le canton **1,9 m**



Stockage en rack

Sens du stockage **dans le sens de la paroi 1**
Nombre de double racks **1**
Largeur d'un double rack **4,6 m**
Nombre de racks simples **2**
Largeur d'un rack simple **2,3 m**
Largeur des allées entre les racks **4,9 m**



Palette type de la cellule Cellule n°1

Dimensions Palette

Longueur de la palette : **Adaptée aux dimensions de la palette** **La longueur de la palette est très inférieure à la largeur du rack.**
Largeur de la palette : **Adaptée aux dimensions de la palette**
Hauteur de la palette : **Adaptée aux dimensions de la palette**
Volume de la palette : **Adaptée aux dimensions de la palette**
Nom de la palette : **Palette type 2662** Poids total de la palette : **Par défaut**

Composition de la Palette (Masse en kg)

NC	NC	NC	NC	NC	NC	NC
0,0	0,0	0,0	0,0	0,0	0,0	0,0

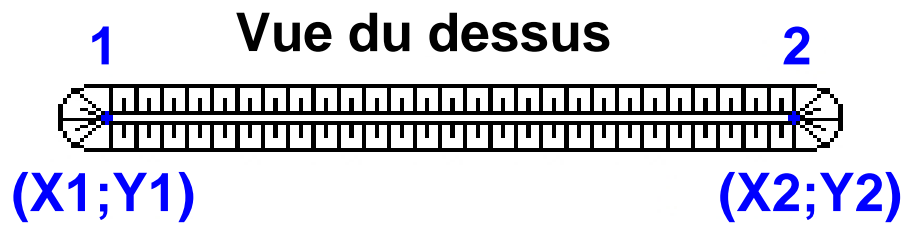
NC	NC	NC	NC	NC	NC	NC
0,0	0,0	0,0	0,0	0,0	0,0	0,0

NC	NC	NC	NC
0,0	0,0	0,0	0,0

Données supplémentaires

Durée de combustion de la palette : **45,0 min**
Puissance dégagée par la palette : **Adaptée aux dimensions de la palette**
Rappel : les dimensions standards d'une Palette type 2662 sont de 1,2 m * 0,8 m x 1,5 m, sa puissance est de 1875,0 kW

Merlons



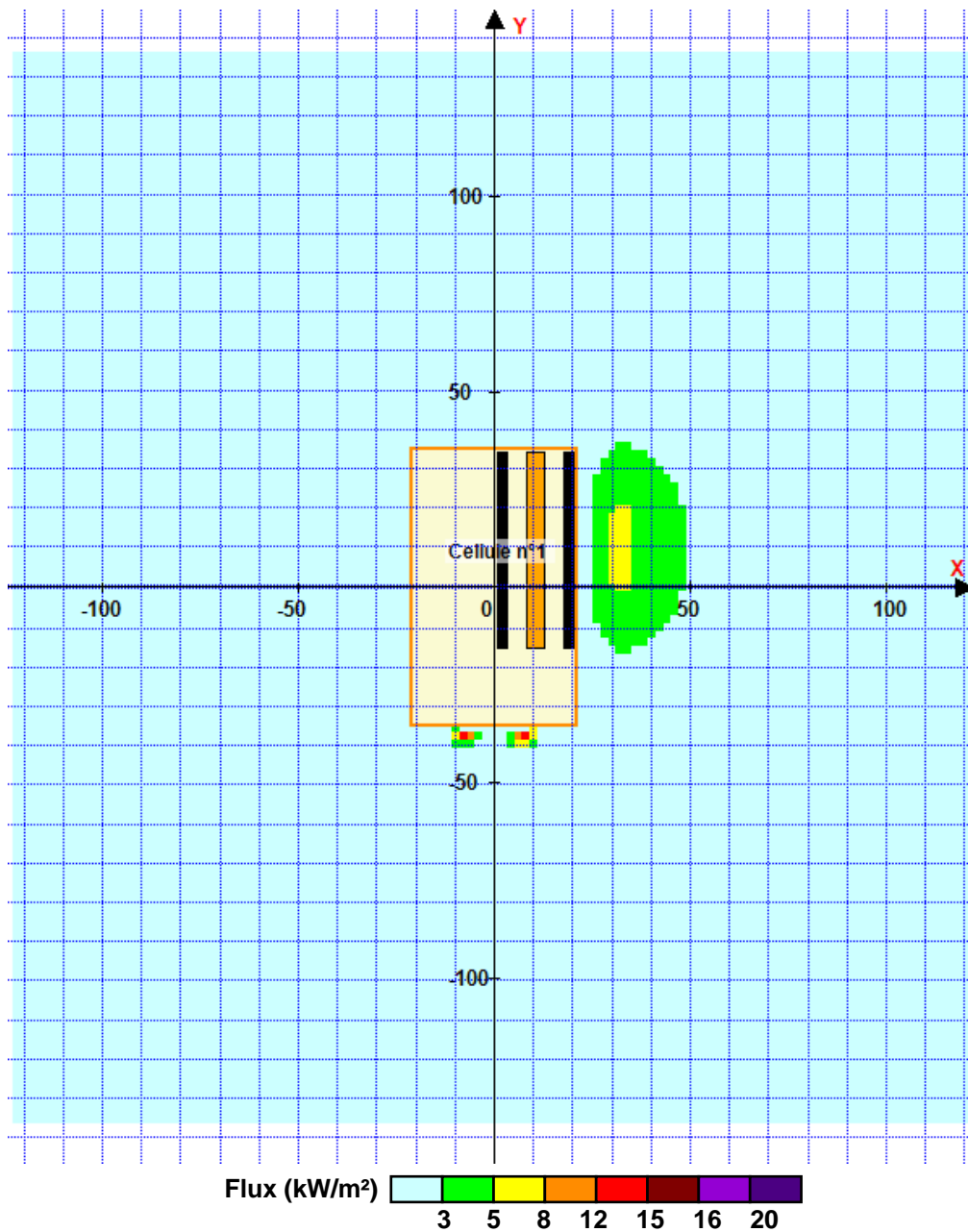
Merlon n°	Hauteur (m)	Coordonnées du premier point		Coordonnées du deuxième point	
		X1 (m)	Y1 (m)	X2 (m)	Y2 (m)
1	0,0	0,0	0,0	0,0	0,0
2	0,0	0,0	0,0	0,0	0,0
3	0,0	0,0	0,0	0,0	0,0
4	0,0	0,0	0,0	0,0	0,0
5	0,0	0,0	0,0	0,0	0,0
6	0,0	0,0	0,0	0,0	0,0
7	0,0	0,0	0,0	0,0	0,0
8	0,0	0,0	0,0	0,0	0,0
9	0,0	0,0	0,0	0,0	0,0
10	0,0	0,0	0,0	0,0	0,0
11	0,0	0,0	0,0	0,0	0,0
12	0,0	0,0	0,0	0,0	0,0
13	0,0	0,0	0,0	0,0	0,0
14	0,0	0,0	0,0	0,0	0,0
15	0,0	0,0	0,0	0,0	0,0
16	0,0	0,0	0,0	0,0	0,0
17	0,0	0,0	0,0	0,0	0,0
18	0,0	0,0	0,0	0,0	0,0
19	0,0	0,0	0,0	0,0	0,0
20	0,0	0,0	0,0	0,0	0,0

II. RESULTATS :

Départ de l'incendie dans la cellule : **Cellule n°1**

Durée de l'incendie dans la cellule : Cellule n°1 **87,0** min

Distance d'effets des flux maximum



Pour information : Dans l'environnement proche de la flamme, le transfert convectif de chaleur ne peut être négligé. Il est donc préconisé pour de faibles distances d'effets comprises entre 1 et 5 m de retenir une distance d'effets de 5 m et pour celles comprises entre 6 m et 10 m de retenir 10 m.



Interface graphique v.5.6.1.0

Outil de calcul V5.61

Flux Thermiques

Détermination des distances d'effets

Utilisateur :	
Société :	
Nom du Projet :	Cellule3_1510-masse
Cellule :	
Commentaire :	
Création du fichier de données d'entrée :	14/07/2023 à 10:08:37 avec l'interface graphique v. 5.6.1.0
Date de création du fichier de résultats :	14/7/23

I. DONNEES D'ENTREE :

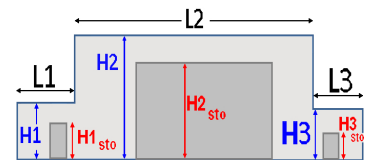
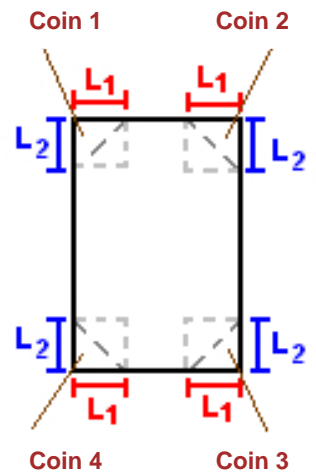
Donnée Cible

Hauteur de la cible : **1,8** m

Géométrie Cellule1

Nom de la Cellule :Cellule n°1				
Longueur maximum de la cellule (m)		71,0		
Largeur maximum de la cellule (m)		42,0		
Hauteur maximum de la cellule (m)		11,6		
Coin 1	non tronqué	L1 (m)	0,0	
		L2 (m)	0,0	
Coin 2	non tronqué	L1 (m)	0,0	
		L2 (m)	0,0	
Coin 3	non tronqué	L1 (m)	0,0	
		L2 (m)	0,0	
Coin 4	non tronqué	L1 (m)	0,0	
		L2 (m)	0,0	

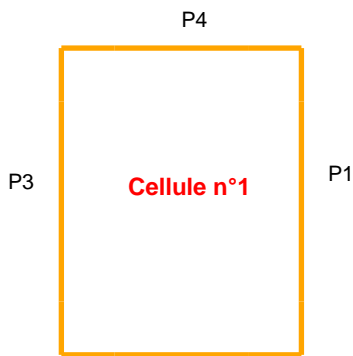
Hauteur complexe				
	1	2	3	
L (m)	0,0	0,0	0,0	
H (m)	0,0	0,0	0,0	
H sto (m)	0,0	0,0	0,0	



Toiture

Résistance au feu des poutres (min)	60
Résistance au feu des pannes (min)	30
Matériaux constituant la couverture	metallique multicouches
Nombre d'exutoires	10
Longueur des exutoires (m)	3,0
Largeur des exutoires (m)	2,0

Parois de la cellule : Cellule n°1

[illegible]

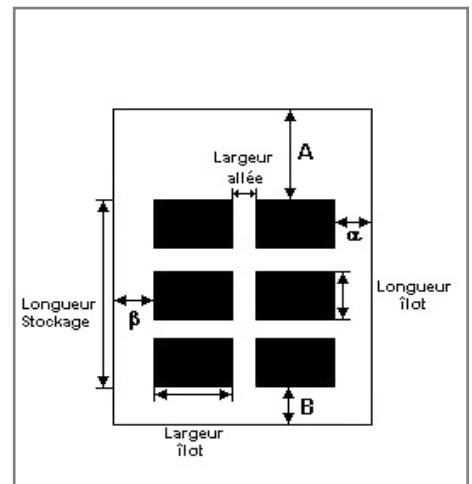
Stockage de la cellule : Cellule n°1

Mode de stockage

Masse

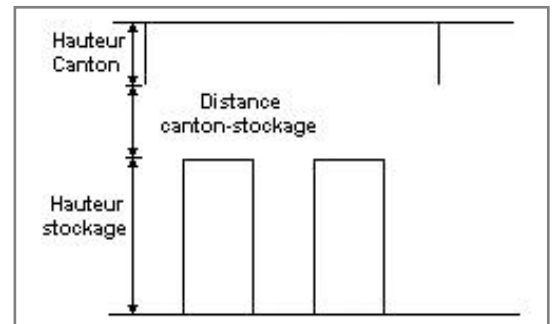
Dimensions

Longueur de préparation A	1,0 m
Longueur de préparation B	20,0 m
Déport latéral a	2,0 m
Déport latéral b	2,1 m
Hauteur du canton	2,0 m



Stockage en masse

Nombre d'îlots dans le sens de la longueur	1
Nombre d'îlots dans le sens de la largeur	3
Largeur des îlots	9,3 m
Longueur des îlots	50,0 m
Hauteur des îlots	5,2 m
Largeur des allées entre îlots	5,0 m



Palette type de la cellule Cellule n°1

Dimensions Palette

Longueur de la palette : Adaptée aux dimensions de la palette

Largeur de la palette : Adaptée aux dimensions de la palette

Hauteur de la palette : Adaptée aux dimensions de la palette

Volume de la palette : Adaptée aux dimensions de la palette

Nom de la palette : Palette type 1510

Poids total de la palette : Par défaut

Composition de la Palette (Masse en kg)

NC	NC	NC	NC	NC	NC	NC
0,0	0,0	0,0	0,0	0,0	0,0	0,0

NC	NC	NC	NC	NC	NC	NC
0,0	0,0	0,0	0,0	0,0	0,0	0,0

NC	NC	NC	NC
0,0	0,0	0,0	0,0

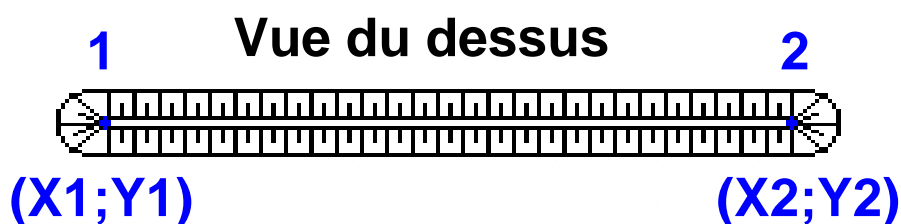
Données supplémentaires

Durée de combustion de la palette : 45,0 min

Puissance dégagée par la palette : Adaptée aux dimensions de la palette

Rappel : les dimensions standards d'une Palette type 1510 sont de 1,2 m * 0,8 m x 1,5 m, sa puissance est de 1525,0 kW

Merlons



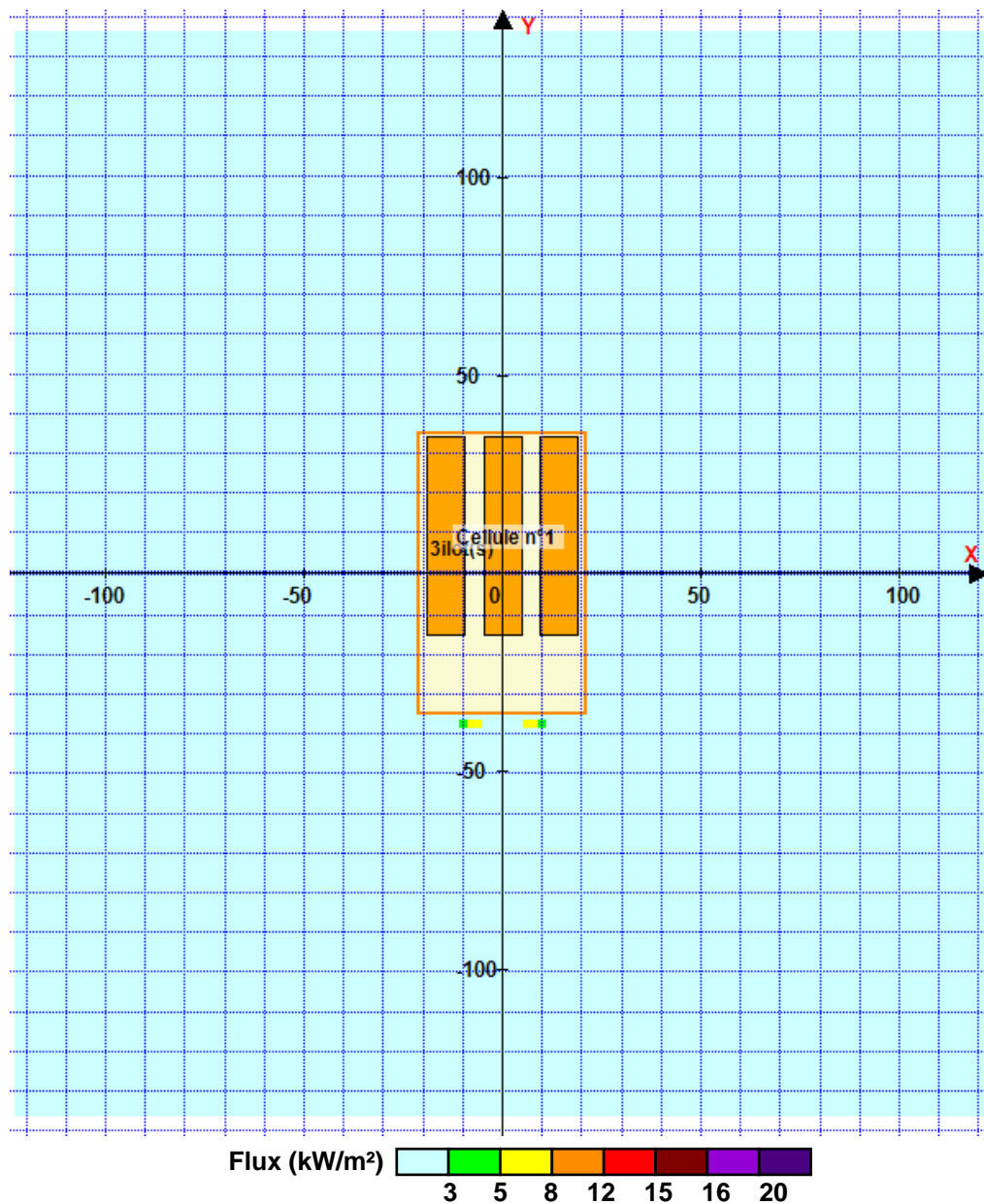
Merlon n°	Hauteur (m)	Coordonnées du premier point		Coordonnées du deuxième point	
		X1 (m)	Y1 (m)	X2 (m)	Y2 (m)
1	0,0	0,0	0,0	0,0	0,0
2	0,0	0,0	0,0	0,0	0,0
3	0,0	0,0	0,0	0,0	0,0
4	0,0	0,0	0,0	0,0	0,0
5	0,0	0,0	0,0	0,0	0,0
6	0,0	0,0	0,0	0,0	0,0
7	0,0	0,0	0,0	0,0	0,0
8	0,0	0,0	0,0	0,0	0,0
9	0,0	0,0	0,0	0,0	0,0
10	0,0	0,0	0,0	0,0	0,0
11	0,0	0,0	0,0	0,0	0,0
12	0,0	0,0	0,0	0,0	0,0
13	0,0	0,0	0,0	0,0	0,0
14	0,0	0,0	0,0	0,0	0,0
15	0,0	0,0	0,0	0,0	0,0
16	0,0	0,0	0,0	0,0	0,0
17	0,0	0,0	0,0	0,0	0,0
18	0,0	0,0	0,0	0,0	0,0
19	0,0	0,0	0,0	0,0	0,0
20	0,0	0,0	0,0	0,0	0,0

II. RESULTATS :

Départ de l'incendie dans la cellule : **Cellule n°1**

Durée de l'incendie dans la cellule : Cellule n°1 **126,0** min

Distance d'effets des flux maximum



Pour information : Dans l'environnement proche de la flamme, le transfert convectif de chaleur ne peut être négligé. Il est donc préconisé pour de faibles distances d'effets comprises entre 1 et 5 m de retenir une distance d'effets de 5 m et pour celles comprises entre 6 m et 10 m de retenir 10 m.



Interface graphique v.5.6.1.0

Outil de calcul V5.61

Flux Thermiques

Détermination des distances d'effets

Utilisateur :	
Société :	
Nom du Projet :	Cellule3_1510V2
Cellule :	
Commentaire :	
Création du fichier de données d'entrée :	01/09/2023 à 18:20:15 avec l'interface graphique v. 5.6.1.0
Date de création du fichier de résultats :	1/9/23

I. DONNEES D'ENTREE :

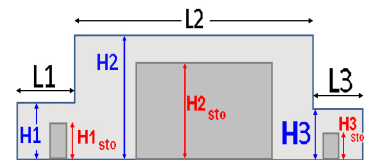
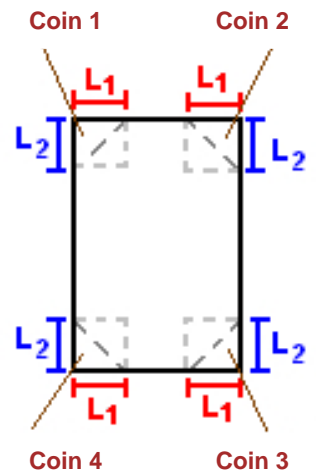
Donnée Cible

Hauteur de la cible : **1,8 m**

Géométrie Cellule1

Nom de la Cellule :Cellule n°1				
Longueur maximum de la cellule (m)		71,0		
Largeur maximum de la cellule (m)		42,0		
Hauteur maximum de la cellule (m)		11,6		
Coin 1	non tronqué	L1 (m)	0,0	
		L2 (m)	0,0	
Coin 2	non tronqué	L1 (m)	0,0	
		L2 (m)	0,0	
Coin 3	non tronqué	L1 (m)	0,0	
		L2 (m)	0,0	
Coin 4	non tronqué	L1 (m)	0,0	
		L2 (m)	0,0	

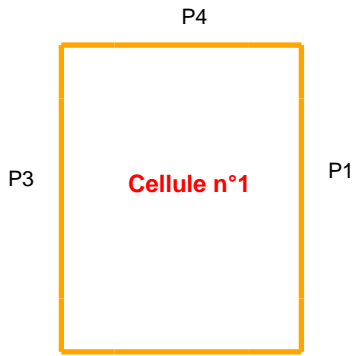
Hauteur complexe				
	1	2	3	
L (m)	0,0	0,0	0,0	
H (m)	0,0	0,0	0,0	
H sto (m)	0,0	0,0	0,0	



Toiture

Résistance au feu des poutres (min)	60
Résistance au feu des pannes (min)	30
Matériaux constituant la couverture	metallique multicouches
Nombre d'exutoires	10
Longueur des exutoires (m)	3,0
Largeur des exutoires (m)	2,0

Parois de la cellule : Cellule n°1

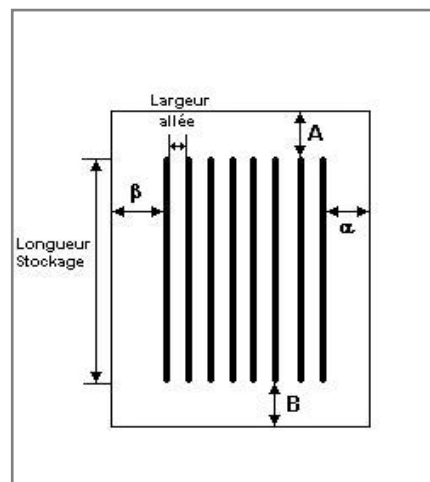
[illegible]

Stockage de la cellule : Cellule n°1

Nombre de niveaux **6**
Mode de stockage **Rack**

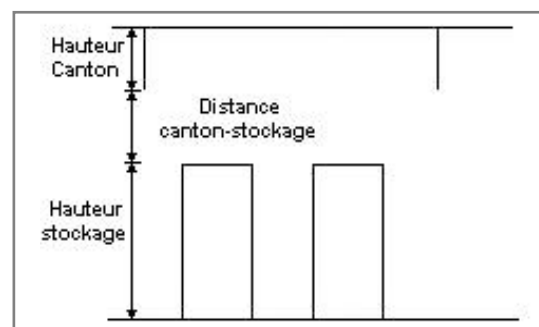
Dimensions

Longueur de stockage **50,0** m
Déport latéral a **1,0** m
Déport latéral b **1,0** m
Longueur de préparation A **1,0** m
Longueur de préparation B **20,0** m
Hauteur maximum de stockage **7,7** m
Hauteur du canton **0,0** m
Ecart entre le haut du stockage et le canton **3,9** m



Stockage en rack

Sens du stockage **dans le sens de la paroi 1**
Nombre de double racks **3**
Largeur d'un double rack **5,1** m
Nombre de racks simples **2**
Largeur d'un rack simple **2,6** m
Largeur des allées entre les racks **4,9** m



PaLETTE type de la cellule Cellule n°1

Dimensions Palette

Longueur de la palette : **Adaptée aux dimensions de la palette** **La longueur de la palette est très inférieure à la largeur du rack.**
Largeur de la palette : **Adaptée aux dimensions de la palette**
Hauteur de la palette : **Adaptée aux dimensions de la palette**
Volume de la palette : **Adaptée aux dimensions de la palette**
Nom de la palette : **Palette type 1510** Poids total de la palette : **Par défaut**

Composition de la Palette (Masse en kg)

NC	NC	NC	NC	NC	NC	NC
0,0	0,0	0,0	0,0	0,0	0,0	0,0

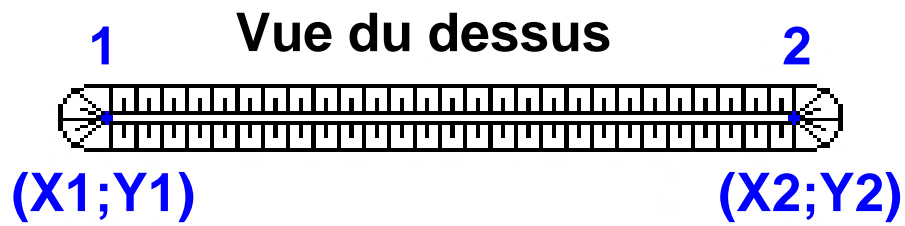
NC	NC	NC	NC	NC	NC	NC
0,0	0,0	0,0	0,0	0,0	0,0	0,0

NC	NC	NC	NC
0,0	0,0	0,0	0,0

Données supplémentaires

Durée de combustion de la palette : **45,0** min
Puissance dégagée par la palette : **Adaptée aux dimensions de la palette**
Rappel : les dimensions standards d'une Palette type 1510 sont de 1,2 m * 0,8 m x 1,5 m, sa puissance est de 1525,0 kW

Merlons



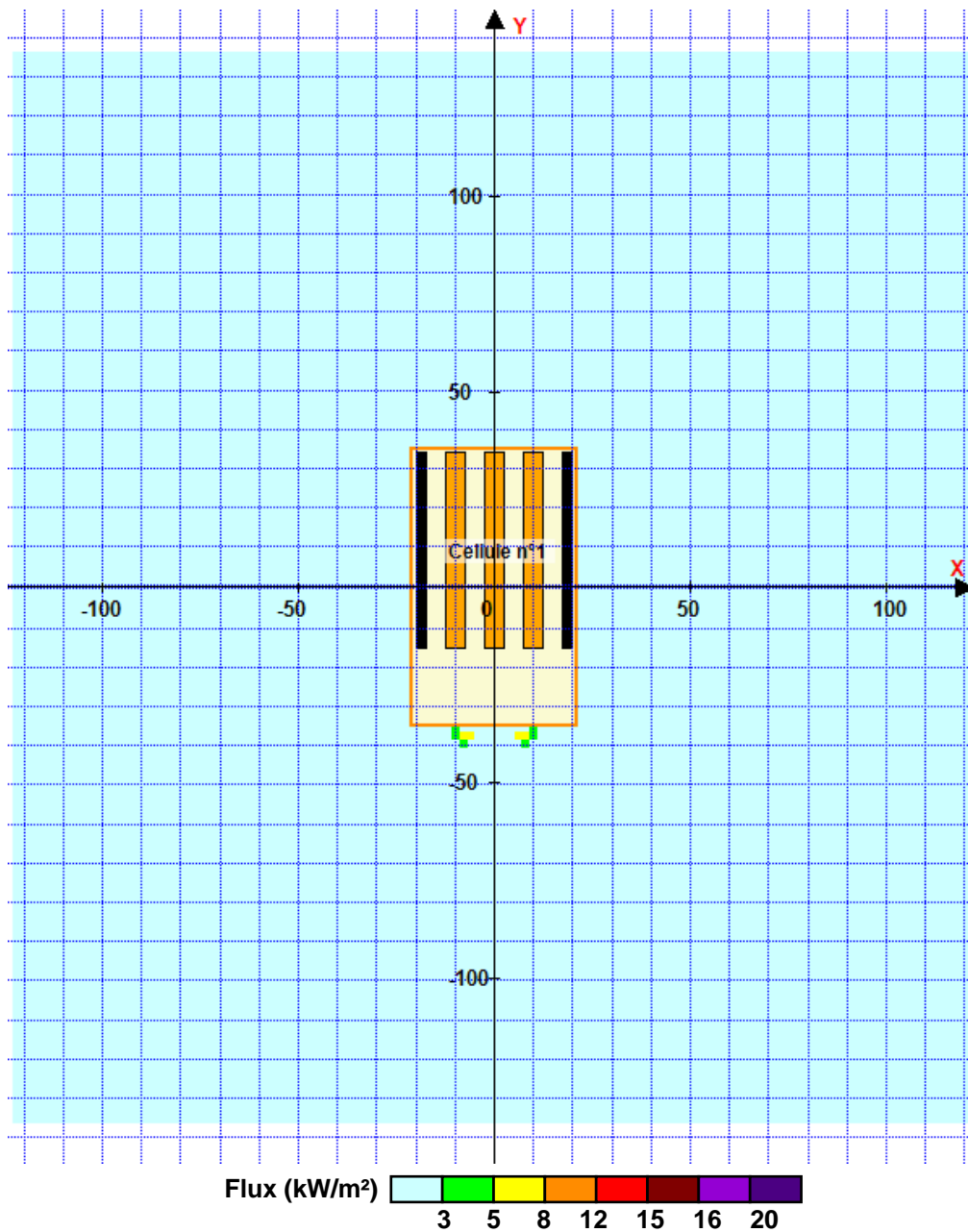
Merlon n°	Hauteur (m)	Coordonnées du premier point		Coordonnées du deuxième point	
		X1 (m)	Y1 (m)	X2 (m)	Y2 (m)
1	0,0	0,0	0,0	0,0	0,0
2	0,0	0,0	0,0	0,0	0,0
3	0,0	0,0	0,0	0,0	0,0
4	0,0	0,0	0,0	0,0	0,0
5	0,0	0,0	0,0	0,0	0,0
6	0,0	0,0	0,0	0,0	0,0
7	0,0	0,0	0,0	0,0	0,0
8	0,0	0,0	0,0	0,0	0,0
9	0,0	0,0	0,0	0,0	0,0
10	0,0	0,0	0,0	0,0	0,0
11	0,0	0,0	0,0	0,0	0,0
12	0,0	0,0	0,0	0,0	0,0
13	0,0	0,0	0,0	0,0	0,0
14	0,0	0,0	0,0	0,0	0,0
15	0,0	0,0	0,0	0,0	0,0
16	0,0	0,0	0,0	0,0	0,0
17	0,0	0,0	0,0	0,0	0,0
18	0,0	0,0	0,0	0,0	0,0
19	0,0	0,0	0,0	0,0	0,0
20	0,0	0,0	0,0	0,0	0,0

II. RESULTATS :

Départ de l'incendie dans la cellule : **Cellule n°1**

Durée de l'incendie dans la cellule : Cellule n°1 **106,0** min

Distance d'effets des flux maximum



Pour information : Dans l'environnement proche de la flamme, le transfert convectif de chaleur ne peut être négligé. Il est donc préconisé pour de faibles distances d'effets comprises entre 1 et 5 m de retenir une distance d'effets de 5 m et pour celles comprises entre 6 m et 10 m de retenir 10 m.



Interface graphique v.5.6.1.0

Outil de calculV5.61

Flux Thermiques

Détermination des distances d'effets

Utilisateur :	
Société :	
Nom du Projet :	Cellule3_2662-masse
Cellule :	
Commentaire :	
Création du fichier de données d'entrée :	14/07/2023 à 10:13:32 avec l'interface graphique v. 5.6.1.0
Date de création du fichier de résultats :	14/7/23

I. DONNEES D'ENTREE :

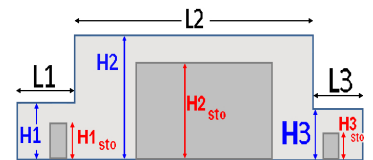
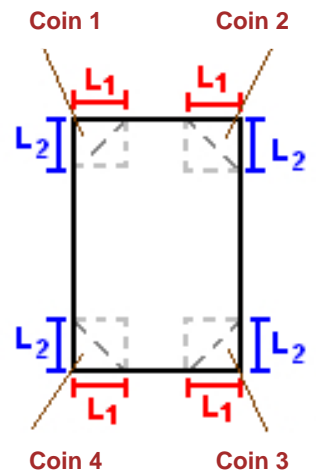
Donnée Cible

Hauteur de la cible : **1,8** m

Géométrie Cellule1

Nom de la Cellule :Cellule n°1				
Longueur maximum de la cellule (m)		71,0		
Largeur maximum de la cellule (m)		42,0		
Hauteur maximum de la cellule (m)		11,6		
Coin 1	non tronqué	L1 (m)	0,0	
		L2 (m)	0,0	
Coin 2	non tronqué	L1 (m)	0,0	
		L2 (m)	0,0	
Coin 3	non tronqué	L1 (m)	0,0	
		L2 (m)	0,0	
Coin 4	non tronqué	L1 (m)	0,0	
		L2 (m)	0,0	

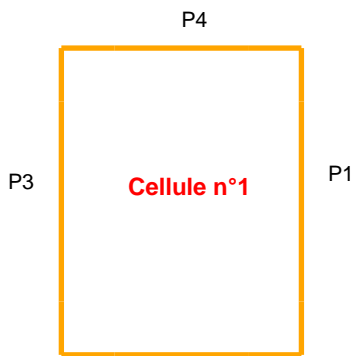
Hauteur complexe			
	1	2	3
L (m)	0,0	0,0	0,0
H (m)	0,0	0,0	0,0
H sto (m)	0,0	0,0	0,0



Toiture

Résistance au feu des poutres (min)	60
Résistance au feu des pannes (min)	30
Matériaux constituant la couverture	metallique multicouches
Nombre d'exutoires	10
Longueur des exutoires (m)	3,0
Largeur des exutoires (m)	2,0

Parois de la cellule : Cellule n°1

[illegible]

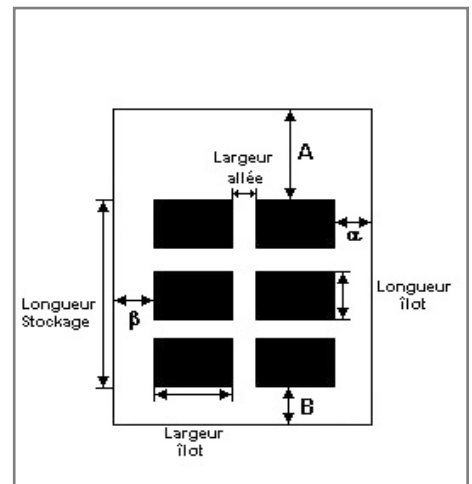
Stockage de la cellule : Cellule n°1

Mode de stockage

Masse

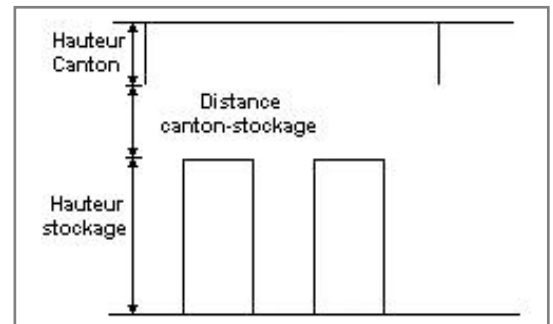
Dimensions

Longueur de préparation A	1,0 m
Longueur de préparation B	20,0 m
Déport latéral a	2,0 m
Déport latéral b	2,1 m
Hauteur du canton	2,0 m



Stockage en masse

Nombre d'îlots dans le sens de la longueur	1
Nombre d'îlots dans le sens de la largeur	3
Largeur des îlots	9,3 m
Longueur des îlots	50,0 m
Hauteur des îlots	5,2 m
Largeur des allées entre îlots	5,0 m



Palette type de la cellule Cellule n°1

Dimensions Palette

Longueur de la palette : Adaptée aux dimensions de la palette

Largeur de la palette : Adaptée aux dimensions de la palette

Hauteur de la palette : Adaptée aux dimensions de la palette

Volume de la palette : Adaptée aux dimensions de la palette

Nom de la palette : Palette type 2662

Poids total de la palette : Par défaut

Composition de la Palette (Masse en kg)

NC	NC	NC	NC	NC	NC	NC
0,0	0,0	0,0	0,0	0,0	0,0	0,0

NC	NC	NC	NC	NC	NC	NC
0,0	0,0	0,0	0,0	0,0	0,0	0,0

NC	NC	NC	NC
0,0	0,0	0,0	0,0

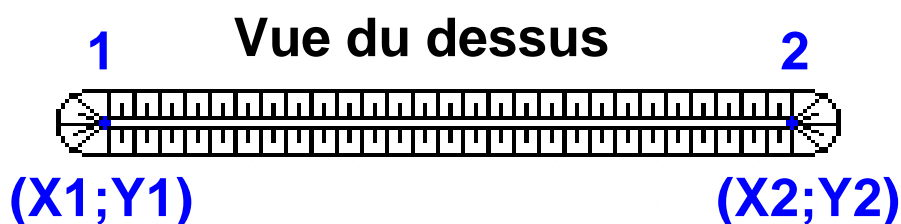
Données supplémentaires

Durée de combustion de la palette : 45,0 min

Puissance dégagée par la palette : Adaptée aux dimensions de la palette

Rappel : les dimensions standards d'une Palette type 2662 sont de 1,2 m * 0,8 m x 1,5 m, sa puissance est de 1875,0 kW

Merlons



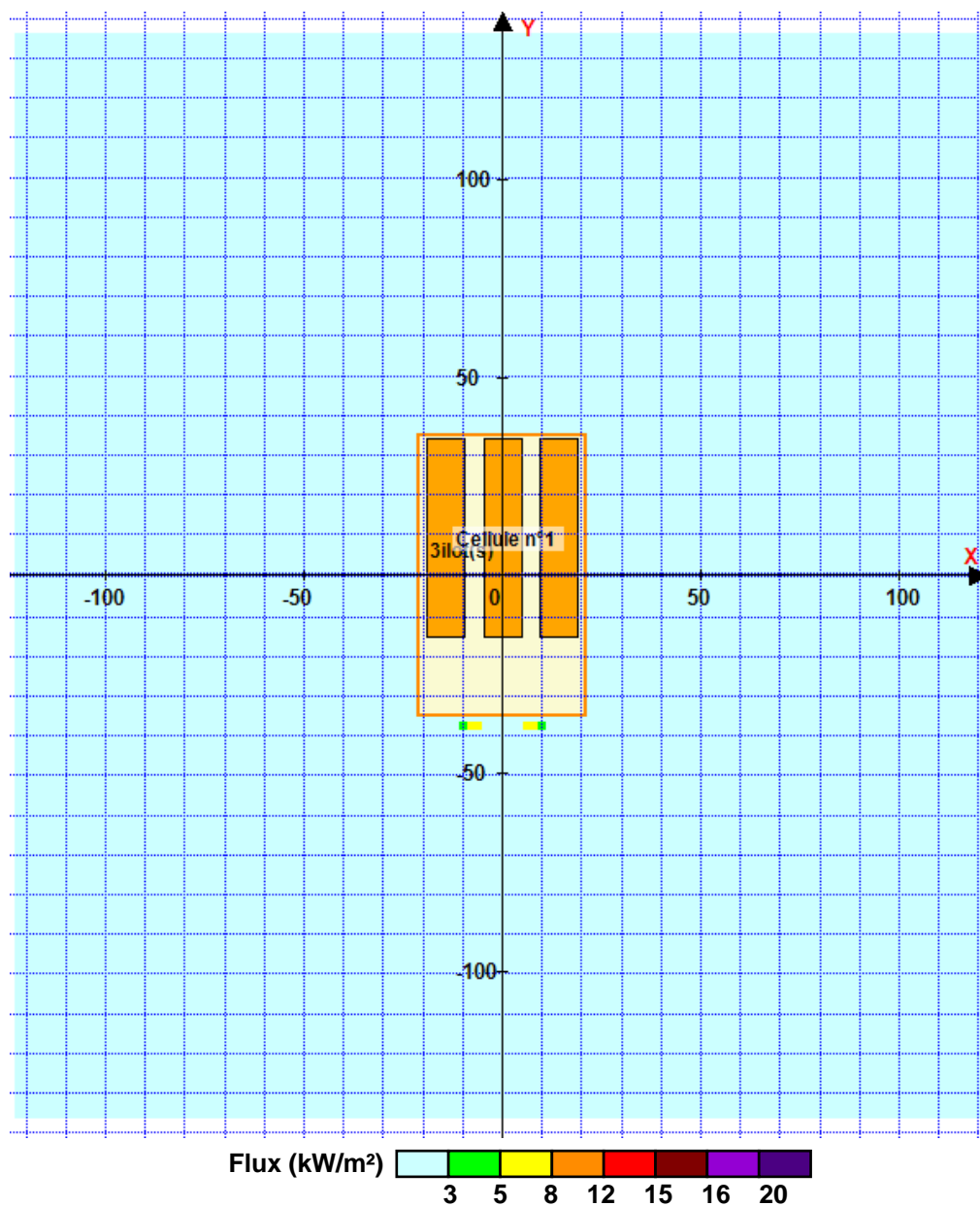
Merlon n°	Hauteur (m)	Coordonnées du premier point		Coordonnées du deuxième point	
		X1 (m)	Y1 (m)	X2 (m)	Y2 (m)
1	0,0	0,0	0,0	0,0	0,0
2	0,0	0,0	0,0	0,0	0,0
3	0,0	0,0	0,0	0,0	0,0
4	0,0	0,0	0,0	0,0	0,0
5	0,0	0,0	0,0	0,0	0,0
6	0,0	0,0	0,0	0,0	0,0
7	0,0	0,0	0,0	0,0	0,0
8	0,0	0,0	0,0	0,0	0,0
9	0,0	0,0	0,0	0,0	0,0
10	0,0	0,0	0,0	0,0	0,0
11	0,0	0,0	0,0	0,0	0,0
12	0,0	0,0	0,0	0,0	0,0
13	0,0	0,0	0,0	0,0	0,0
14	0,0	0,0	0,0	0,0	0,0
15	0,0	0,0	0,0	0,0	0,0
16	0,0	0,0	0,0	0,0	0,0
17	0,0	0,0	0,0	0,0	0,0
18	0,0	0,0	0,0	0,0	0,0
19	0,0	0,0	0,0	0,0	0,0
20	0,0	0,0	0,0	0,0	0,0

II. RESULTATS :

Départ de l'incendie dans la cellule : **Cellule n°1**

Durée de l'incendie dans la cellule : Cellule n°1 **127,0 min**

Distance d'effets des flux maximum



Pour information : Dans l'environnement proche de la flamme, le transfert convectif de chaleur ne peut être négligé. Il est donc préconisé pour de faibles distances d'effets comprises entre 1 et 5 m de retenir une distance d'effets de 5 m et pour celles comprises entre 6 m et 10 m de retenir 10 m.



Interface graphique v.5.6.1.0

Outil de calculV5.61

Flux Thermiques

Détermination des distances d'effets

Utilisateur :	
Société :	
Nom du Projet :	Cellule3_2662V2
Cellule :	
Commentaire :	
Création du fichier de données d'entrée :	01/09/2023 à 18:20:49 avec l'interface graphique v. 5.6.1.0
Date de création du fichier de résultats :	1/9/23

I. DONNEES D'ENTREE :

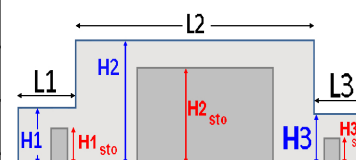
Donnée Cible

Hauteur de la cible : **1,8** m

Géométrie Cellule1

Nom de la Cellule :Cellule n°1				
Longueur maximum de la cellule (m)		71,0		
Largeur maximum de la cellule (m)		42,0		
Hauteur maximum de la cellule (m)		11,6		
Coin 1	non tronqué	L1 (m)	0,0	
		L2 (m)	0,0	
Coin 2	non tronqué	L1 (m)	0,0	
		L2 (m)	0,0	
Coin 3	non tronqué	L1 (m)	0,0	
		L2 (m)	0,0	
Coin 4	non tronqué	L1 (m)	0,0	
		L2 (m)	0,0	

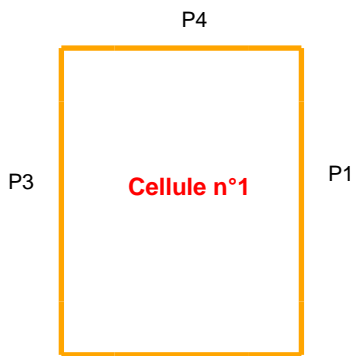
Hauteur complexe				
	1	2	3	
L (m)	0,0	0,0	0,0	
H (m)	0,0	0,0	0,0	
H sto (m)	0,0	0,0	0,0	



Toiture

Résistance au feu des poutres (min)	60
Résistance au feu des pannes (min)	30
Matériaux constituant la couverture	metallique multicouches
Nombre d'exutoires	10
Longueur des exutoires (m)	3,0
Largeur des exutoires (m)	2,0

Parois de la cellule : Cellule n°1

[illegible]

Stockage de la cellule : Cellule n°1

Nombre de niveaux **6**
Mode de stockage **Rack**

Dimensions

Longueur de stockage **50,0** m
Déport latéral a **1,0** m
Déport latéral b **1,0** m
Longueur de préparation A **1,0** m
Longueur de préparation B **20,0** m
Hauteur maximum de stockage **7,7** m
Hauteur du canton **0,0** m
Ecart entre le haut du stockage et le canton **3,9** m



Stockage en rack

Sens du stockage **dans le sens de la paroi 1**
Nombre de double racks **3**
Largeur d'un double rack **5,1** m
Nombre de racks simples **2**
Largeur d'un rack simple **2,6** m
Largeur des allées entre les racks **4,9** m



Palette type de la cellule Cellule n°1

Dimensions Palette

Longueur de la palette : **Adaptée aux dimensions de la palette** **La longueur de la palette est très inférieure à la largeur du rack.**
Largeur de la palette : **Adaptée aux dimensions de la palette**
Hauteur de la palette : **Adaptée aux dimensions de la palette**
Volume de la palette : **Adaptée aux dimensions de la palette**
Nom de la palette : **Palette type 2662** Poids total de la palette : **Par défaut**

Composition de la Palette (Masse en kg)

NC	NC	NC	NC	NC	NC	NC
0,0	0,0	0,0	0,0	0,0	0,0	0,0

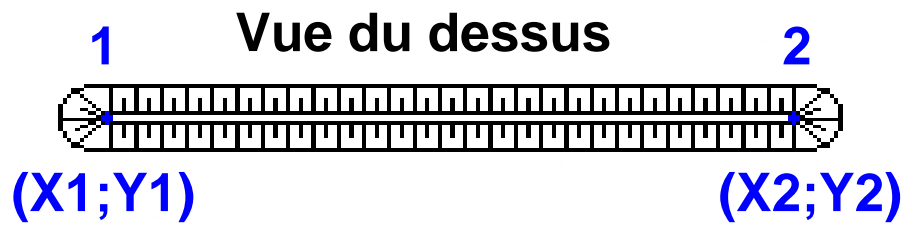
NC	NC	NC	NC	NC	NC	NC
0,0	0,0	0,0	0,0	0,0	0,0	0,0

NC	NC	NC	NC
0,0	0,0	0,0	0,0

Données supplémentaires

Durée de combustion de la palette : **45,0** min
Puissance dégagée par la palette : **Adaptée aux dimensions de la palette**
Rappel : les dimensions standards d'une Palette type 2662 sont de 1,2 m * 0,8 m x 1,5 m, sa puissance est de 1875,0 kW

Merlons



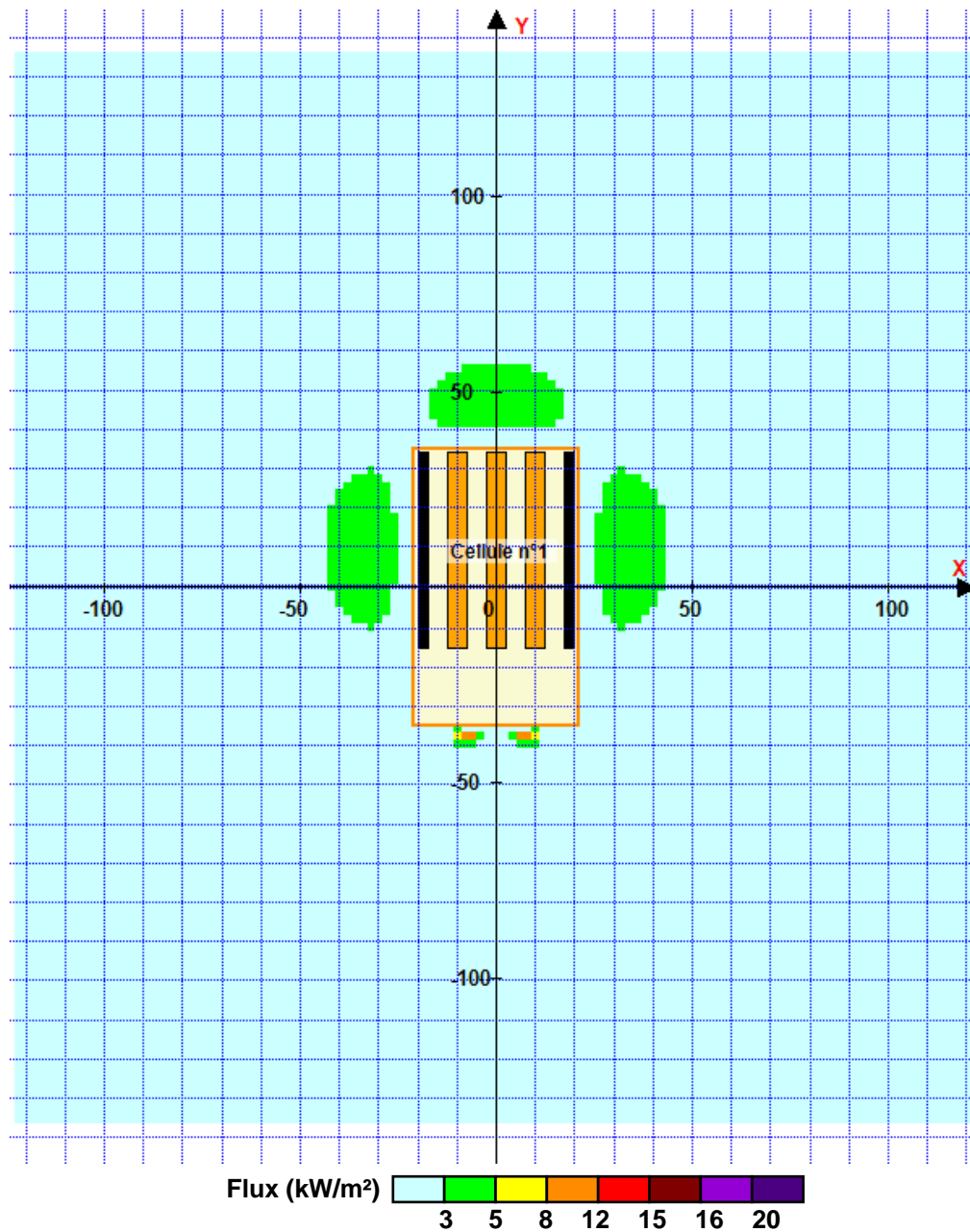
Merlon n°	Hauteur (m)	Coordonnées du premier point		Coordonnées du deuxième point	
		X1 (m)	Y1 (m)	X2 (m)	Y2 (m)
1	0,0	0,0	0,0	0,0	0,0
2	0,0	0,0	0,0	0,0	0,0
3	0,0	0,0	0,0	0,0	0,0
4	0,0	0,0	0,0	0,0	0,0
5	0,0	0,0	0,0	0,0	0,0
6	0,0	0,0	0,0	0,0	0,0
7	0,0	0,0	0,0	0,0	0,0
8	0,0	0,0	0,0	0,0	0,0
9	0,0	0,0	0,0	0,0	0,0
10	0,0	0,0	0,0	0,0	0,0
11	0,0	0,0	0,0	0,0	0,0
12	0,0	0,0	0,0	0,0	0,0
13	0,0	0,0	0,0	0,0	0,0
14	0,0	0,0	0,0	0,0	0,0
15	0,0	0,0	0,0	0,0	0,0
16	0,0	0,0	0,0	0,0	0,0
17	0,0	0,0	0,0	0,0	0,0
18	0,0	0,0	0,0	0,0	0,0
19	0,0	0,0	0,0	0,0	0,0
20	0,0	0,0	0,0	0,0	0,0

II. RESULTATS :

Départ de l'incendie dans la cellule : **Cellule n°1**

Durée de l'incendie dans la cellule : Cellule n°1 **93,0** min

Distance d'effets des flux maximum



Pour information : Dans l'environnement proche de la flamme, le transfert convectif de chaleur ne peut être négligé. Il est donc préconisé pour de faibles distances d'effets comprises entre 1 et 5 m de retenir une distance d'effets de 5 m et pour celles comprises entre 6 m et 10 m de retenir 10 m.